



Regionálny úrad verejného zdravotníctva

so sídlom v Michalovciach, S.Chalupku 5, PSČ 071 01

Tel.: 056/6880611, 612 FAX: 056/6880636 email: mi.sekretariat@uvzs.sk www.ruvzmi.sk IČO: 17335680

Titl.
Regionálny úrad verejného zdravotníctva
so sídlom v Košiciach
Ipeľská 1

040 01 KOŠICE

Naša značka :
2013/ 003621

Vybavuje /klapka :
Luptáková /621

V Michalovciach, dňa:
8.8.2013

Vec: Epidemiologická situácia za mesiac júl 2013
v okresoch MICHALOVCE A SOBRANCE – zaslanie

Epidemiologická situácia za mesiac **JÚL** je charakterizovaná :

✓ **výskytom:** črevných ochorení

vírusovej meningitídy (4 prípady)

tuberkulózy (2 prípady)

prenosných pohlavných ochorení (3 prípady)

ČREVNÉ INFEKČNÉ CHOROBY /A00 – A09/:

A02 - salmonelová enteritída: Spolu hlásených 12 ochorení.

MICHALOVCE : Hlásených 8 ochorení.

Veková skupina: 1-4 roč. – 2 prípady, 5-9 roč. – 1 prípad, 20-24 roč. – 1 prípad, 35-44 roč.- 4 prípady.

Výskyt ochorenia podľa obcí: Michalovce- mesto-3x, Klokočov- 1x, Malčice- 1x, Pavlovce nad Uhom- 2x, Vinné- 1x

Výskyt ochorenia: sporadický
rodinný (1x2 prípady)

Rodinný výskyt: Hlásené 2 prípady- u 38 ročnej zamestnanej ženy- zdravotná sestra a 7 ročného dieťaťa (matka+ dcéra), bytom Pavlovce nad Uhom.

Pravdepodobný faktor prenosu: mliečne výrobky

⇒ **pravdepodobný faktor prenosu:**

- domáce vajcia
- lahôdkárske výrobky
- mäkké mäsové výrobky
- mliečne výrobky

⇒ **etiolog. agens:** *salm. enteritidis.* -7 x
salm. sp - 1x

SOBRANCE: Hlásené 4 ochorenia.

Veková skupina: 1-4 roč.- 1 prípad, 15-19 roč.- 2 prípady, 45-54 roč.- 1 prípad.

Výskyt ochorenia podľa obcí: Sobrance – mesto -1x, Fekišovce- 1x, Bežovce- 1x, Blatná Polianka- 1x

⇒ **pravdepodobný faktor prenosu:**

- domáce vajcia
- vajcia kupované
- mliečne výrobky
- zmiešaná strava

⇒ **etiolog. agens:** *salm. enteritidis.* -4 x

A04.5 – Kamylobakteriálna enteritída: Spolu hlásených 9 prípadov.

MICHALOVCE: Hlásených 6 ochorení, z toho 1 prípad u 0- ročného dieťaťa, vek. skupina 1-4 roč.- 2 prípady, vek. skupina 5-9 roč.- 1 prípad, 45-54 roč.-1 prípad a 55-64 roč. – 1 prípad.

Výskyt ochorenia podľa obcí: Michalovce- mesto-4x, Vrbnica- 1x, Rakovec nad Ondavou - 1x.

⇒ **etiolog. agens:** *Campylobacter jejuni* -6x

SOBRANCE: Hlásené 3 ochorenia.

Veková skupina: 0 roč.- 1 prípad, 1-4 roč.- 1 prípad a 35-44 roč. – 1 prípad.

Výskyt ochorenia podľa obcí: Sobrance- mesto- 1x, Choňkovce- 1x a Remetské Hámre- 1x.

⇒ **etiolog. agens:** *Campylobacter jejuni* – 2x
Campylobacter coli- 1x

A04.8 – iné špecifikované bakteriálne infekcie : Spolu hlásených 11 ochorení.

MICHALOVCE : Hlásených 7 prípadov ochorení.

Veková skupina: 0 roč. – 2 prípady, 1-4 roč.- 3 prípady a 20- 24 roč.- 2 prípady.

Výskyt ochorenia podľa obcí: Michalovce –mesto – 2x, Bracovce- 1x, Iňačovce- 1x, Pavlovce nad Uhom- 1x, Zemplínske Kopčany- 2x.

⇒ **etiolog. agens** – *Pseudomonas* –2x, *Proteus* – 4x, *Citrobacter*- 1x

SOBRANCE: Hlásené 4 ochorenia.

Veková skupina: 1-4 roč.- 2 prípady, 45-54 roč.- 1 prípad, 65+ - 1 prípad.

Výskyt ochorenia podľa obcí: Sobrance- mesto- 1x, Bežovce- 1x, Hlivištie- 1x, Koromľa- 1x.

⇒ **etiolog. agens-** *Pseudomonas*- 3x, *Proteus*- 1x.

A08 – vírusové a iné špecifikované črevné infekcie:

MICHALOVCE: Hlásené 1 ochorenie u 2 ročného dieťaťa, bytom Michalovce.

⇒ izolácia – *adenovírus pozit.*

INÉ BAKTERIÁLNE CHOROBY /A30-A49/

A46 – ruža- erysipelas:

MICHALOVCE: Hlásené 3 ochorenia u dôchodcov.

Miesto ochorenia: Michalovce- mesto-1x, Markovce – 1x, Vinné – 1x

TUBERKULÓZA /A15-A19/

A16.0 – Tuberkulóza pľúc bakteriologicky a histologicky negatívna:

MICHALOVCE: Hlásené 2 ochorenia:

- 26 ročná nezamestnaná žena, bytom Vrbnica žijúca v neštandardných hygienických podmienkach bývania a stravovania

Ochorenie potvrdené: klinicky a na základe pozit. RTG nálezu

- 73 ročný dôchodca, bytom Naciná Ves

Ochorenie potvrdené: klinicky a na základe pozit. RTG nálezu

INFEKIE S PREVAŽNE SEXUÁLNYM SPÔSOBOM PRENÁŠANIA /A50-A64/

A54.0- gonokoková infekcia dolných častí močovopohlavnej sústavy bez abscesu uretrálnych alebo predsieňových žliaz:

MICHALOVCE: Hlásené 3 ochorenia:

- 38 ročný zamestnaný muž, bytom Lesné

Prameň nákazy – známy

Spôsob zistenia ochorenia - na základe klinických príznakov

Miesto nákazy - známe

Ochorenie potvrdené: klinicky, mikroskopicky a kultivačne

- 31 ročná nezamestnaná žena, bytom Vinné

Prameň nákazy – neznámy

Spôsob zistenia ochorenia- na základe vyšetrenia ako kontakt

Miesto nákazy – neznáme

Ochorenie potvrdené: mikroskopicky a kultivačne

- 19 ročný študent, bytom Michalovce

Prameň nákazy – neznámy

Spôsob zistenia ochorenia- na základe klinických príznakov

Miesto nákazy – neznáme

Ochorenie potvrdené: klinicky, mikroskopicky a kultivačne

INÉ SPIROCHÉTOVÉ CHOROBY /A65 – A69/

A69.2 – Lymeská choroba:

MICHALOVCE: Hlásené 4 ochorenia:

- 30 ročná zamestnaná žena, bytom Vinné

vektor prenosu – neznámy hmyz

lokalizácia – ľavé predkolenie

lokalita – les Vinné

ochorenie potvrdené – klinicky

- *26 ročný zamestnaný muž, bytom Strážske*
vektor prenosu – neznámy hmyz
lokalizácia – pravé rameno
lokalita – les Strážske
ochorenie potvrdené – klinicky a serologicky (Elisa IgM pozit)

- *64 ročný dôchodca, bytom Michalovce*
vektor prenosu – kliešť
lokalizácia – ľavé predkolenie
lokalita – les Biela Hora, Zemplínska Šírava
ochorenie potvrdené – klinicky a serologicky (Elisa IgM Pozit) + epidemiologicky

- *72 ročný dôchodca, bytom Rakovec nad Ondavou*
vektor prenosu – kliešť
lokalizácia – brucho
lokalita – les Rakovec nad Ondavou
ochorenie potvrdené – klinicky a epidemiologicky

VÍRUSOVÉ INFEKČIE CENTRÁLNEHO NERVOVÉHO SYSTÉMU /A80-A89/

A87.9- Nešpecifikovaná vírusová meningitída: Spolu hlásené 4 prípady ochorenia.
MICHALOVCE: Hlásené 3 ochorenia:

- 7 ročné dieťa, bytom Kačanov, žijúce v neštandardných hygienických podmienkach bývania a stravovania
 - *Prvé príznaky ochorenia:* 18.7.2013
 - *Priebeh ochorenia:* 19.7.2013 hospitalizovaný na infekčnom oddelení NsP Š.Kukuru Michalovce, a.s pre bolesti hlavy, zvracanie, TT 39°C, šija oponuje v poslednej fáze, Brudzinský +
 - 19.7. – 22.7.2013 – likvor - POS
 - *Ochorenie potvrdené:* klinicky a biochemicky

- 8 ročné dieťa, bytom Vrbnica
 - *Prvé príznaky ochorenia:* 20.7.2013
 - *Priebeh ochorenia:* 20.7.2013 hospitalizovaný na infekčnom oddelení NsP Š.Kukuru Michalovce, a.s pre bolesti hlavy, opakované zvracanie, TT 39°C, šija oponuje ++, Brudzinský vysoko pozit.+++,
 - 20.7. – 22.7.2013 – likvor - POS
 - *Ochorenie potvrdené:* klinicky a biochemicky

- 8 ročné dieťa, bytom Trhovište žijúce v neštandardných hygienických podmienkach bývania a stravovania
 - *Prvé príznaky ochorenia:* 9.7.2013
 - *Priebeh ochorenia:* 11.7.2013 hospitalizovaný na infekčnom oddelení NsP Š.Kukuru Michalovce, a.s pre silné bolesti hlavy v čelovej oblasti, schvátený, skleslý, šija oponuje na 1 prst pri doťahovaní, Brudzinský +
 - 11.7. – 15.7.2013 – likvor - POS
 - *Ochorenie potvrdené:* klinicky a biochemicky

SOBRANCE: Hlásené 1 ochorenie u 13 ročného chlapca, bytom Vojnatina.

- *Prvé príznaky ochorenia*: 26.7.2013
- *Priebeh ochorenia*: 27.7.2013 hospitalizovaný na infekčnom oddelení NsP Š.Kukuru Michalovce, a.s. pre silné bolesti hlavy, zvracanie, šija oponuje +, Brudzinský + .
- 27.7. – 29.7.2013 – likvor - POS
- *Ochorenie potvrdené*: klinicky a biochemicky

VÍRUSOVÉ INFEKČIE CHARAKTERIZOVANÉ LÉZIAMI KOŽE A SLIZNICE **/B00 – B09/**

B01 – varicella : Spolu hlásených 18 ochorení.

MICHALOVCE: Hlásených 14 prípadov ochorenia: veková skupina 0 roč.- 2 prípady, 1-4 roč.- 5 prípadov, 5-9 roč.- 6 prípadov a 10-14 roč.- 1 prípad.

Výskyt ochorení: *sporadický a rodinný* (2x2 prípady)

SOBRANCE: Hlásené 4 prípady ochorenia: veková skupina 1-4 roč.- 1 prípad, 5-9. roč.- 3 prípady.

Výskyt ochorenia: *sporadický*

B02 – herpes zoster :

MICHALOVCE: Hlásených 6 ochorení v rôznych vekových skupinách

(4x u dôchodcov, 1x u zamestnaného muža, 1x 13 ročné dievča)

HELMINTÓZY /B65- B83/

B80- enterobióza- mrle:

MICHALOVCE: Hlásené 1 ochorenie u 8 ročného dieťaťa, bytom Strážske.

- Ochorenie potvrdené mikroskopicky –*Enterobius vermicularis*

ZAVŠIVENIE-PEDIKULÓZA, SVRAB- AKARIÓZA A INÉ ZAMORENIE /B85-B89/

B86 – svrab- scabies:

MICHALOVCE: Hlásené 1 ochorenie u 54 ročného zamestnaného muža, bytom Ruská.

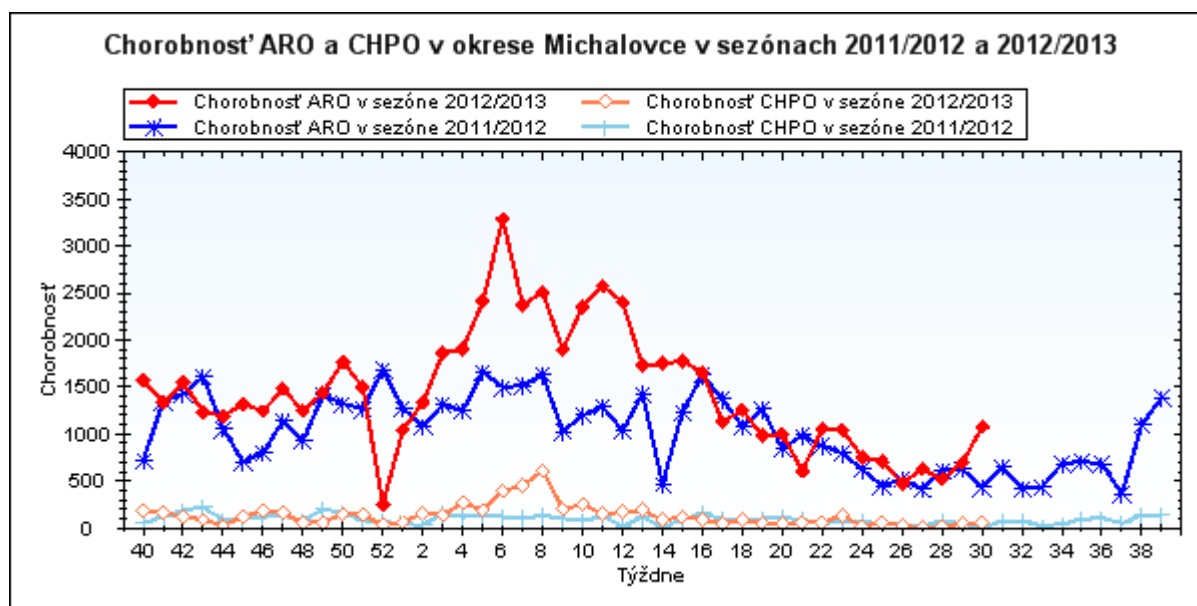
CHRÍPKA A CHRÍPKY PODOBNÉ ARO

J 11– chrípka a jej podobné ochorenia – Spolu hlásených 863 ARO, z toho 49 CHPO a 12 komplikácií.

Chrípková aktivita – I. stupeň – bez aktivity

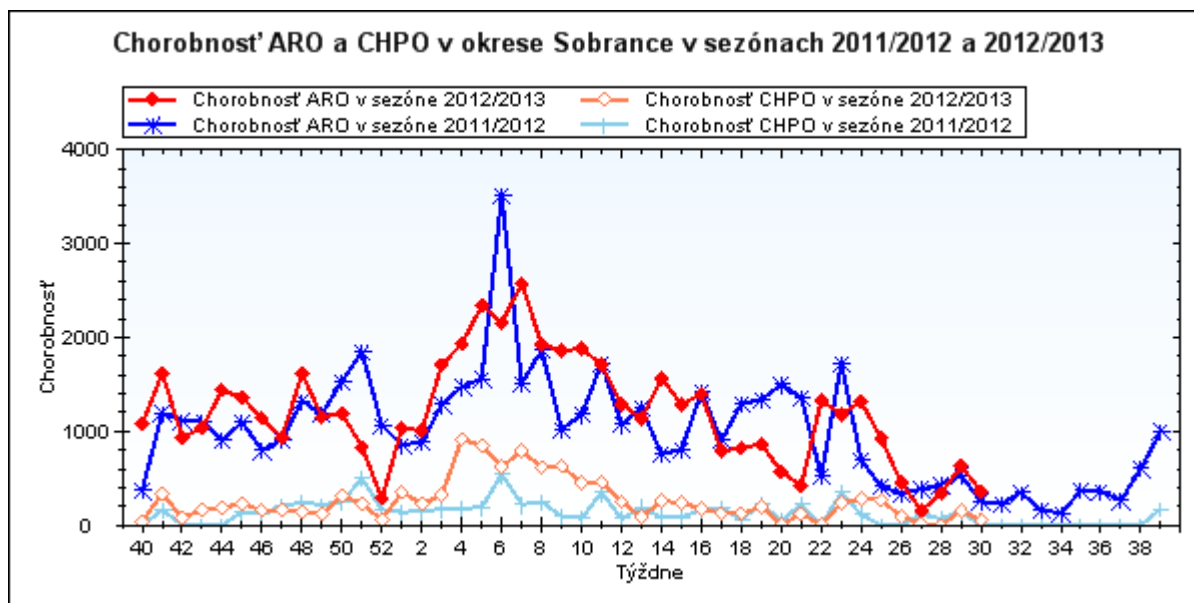
MICHALOVCE: Hlásených 758 ochorení, z toho 30 CHPO, komplikácie – 7

		0-5	6-14	15-19	20-59	60+	Spolu
Michalovce	ARO Abs.	135	83	38	361	111	728
	Ch.	8596,5	3526,5	2549,7	2314,9	2446,1	2892,3
	CHPO Abs.	16	5	5	4	0	30
	Ch.	1018,8	212,4	335,5	25,7	0,0	119,2



SOBRANCE: Hlásených 154 ochorení, z toho 19 CHPO, komplikácie - 5

		0-5	6-14	15-19	20-59	60+	Spolu
Sobrance	ARO Abs.	30	44	18	33	10	135
	Ch.	5294,1	4739,7	2741,1	671,6	579,7	1510,6
	CHPO Abs.	6	10	2	1	0	19
	Ch.	1058,8	1077,2	304,6	20,4	0,0	212,6



NOZOKOMIÁLNE NÁKAZY:

⇒ za mesiac júl 2013 neboli hlásené

ÚMRTIA :

⇒ za mesiac júl 2013 sme nezaznamenali žiadne úmrtie na prenosné infekčné ochorenie

INÉ POZORUHODNÉ INFORMÁCIE :

1. Spolu hlásených 75 potvrdených a 23 nepotvrdených ohnísk.
2. **Regionálna veterinárna a potravinová správa Michalovce** za júl 2013 naďalej hlásila pretrvávajúce ohnisko trichinelózy u diviaka v katastri obce Pavlovce nad Uhom, okres Michalovce.

S pozdravom

MUDr. Janka Stašková, MPH
regionálna hygienička

Na vedomie :

- 1) Riaditeľstvo NsP Štefana Kukuru, Michalovce, a.s.
- 2) Riaditeľstvo Psychiatrickej nemocnice Michalovce, n.o.
- 3) Riaditeľstvo Regionálnej nemocnice Sobrance, n.o.
- 4) Riaditeľstvo Polikliniky Veľké Kapušany, ul. Z. Fábryho 22, n.o.
- 5) RÚVZ so sídlom v Banskej Bystrici, Cesta k nemocnici 1
- 6) Regionálna veterinárna a potravinová správa Michalovce, ul. Sama Chalupku 22