



Regionálny úrad verejného zdravotníctva

so sídlom v Michalovciach, S.Chalupku 5, PSČ 071 01

Tel.: 056/6880611, 612 FAX: 056/6880636 email: mi.sekretariat@uvzs.sk www.ruvzmi.sk IČO: 17335680

Titl.
Regionálny úrad verejného zdravotníctva
so sídlom v Košiciach
Ipeľská 1

040 01 KOŠICE

Naša značka :
2014/003588

Vybavuje /klapka :
Luptáková /621

V Michalovciach, dňa:
6.8.2014

Vec: Epidemiologická situácia za mesiac júl 2014
v okresoch MICHALOVCE a SOBRANCE – zaslanie

Epidemiologická situácia za mesiac **JÚL** je charakterizovaná:

- ✓ **pretrvávajúcim výskytom: črevných ochorení**
- ✓ **výskytom:**
vírusovej hepatitídy A, prenosného pohlavného ochorenia, pertussis, parotitídy, vírusovej meningitídy
- ✓ **nulovým výskytom: tuberkulózy**

ČREVNÉ INFEKČNÉ CHOROBY /A00 – A09/:

A02 - salmonelová enteritída: Spolu hlásených 16 ochorení a 1 vylúčovanie.

MICHALOVCE: Hlásených 14 ochorení a 1 vylúčovanie v rôznych vekových skupinách.
Rozdelenie podľa vekových skupín: 0 roč. – 3 prípady; 1-4 roč.- 4 prípady; 5-9 roč.- 3 prípady; 25-34 roč.- 3 prípady; 35- 44 roč.- 1 prípad; 55-64 roč.- 1 prípad.

Rozdelenie podľa obcí: Michalovce - mesto- 5 prípadov; Ižkovce - 2 prípady; Krišovská Liesková - 1 prípad; Pozdišovce – 1 prípad; Ptrukša – 1 prípad; Slavkovce – 1 prípad; Suché- 2 prípady; Veľké Kapušany – 1 prípad; Vrbnica - 1 prípad.

Výskyt ochorení: sporadický a rodinný (2x2 prípady; 1x3 prípady)

I. rodinný výskyt: Z celkového počtu 3 exponovaných osôb, ochoreli 2 osoby, bytom Michalovce - mesto. V klinickom obraze dominovali hnačky, TT 38,5°C.

Pravdepodobný faktor prenosu: vajcia kupované z obchodnej siete

II. rodinný výskyt: Hlásené 2 ochorenia a 1 vylúčovanie z celkového počtu 9 exponovaných osôb z obce Suché. V klinickom obraze dominovali hnačky a zvracanie.

Vylúčovanie zistené matke pri príjme s dieťaťom ako doprovod na detské oddelenie NsP Š. Kukurú Michalovce. a.s. v rámci skriningového vyšetrenia.

Pravdepodobný faktor prenosu: mäsové výrobky (párky) a zmiešaná strava

III. rodinný výskyt: Z celkového počtu 5 exponovaných osôb ochoreli 2 osoby z obce Ižkovce. V klinickom obraze dominovali hnačky, bolesti brucha a TT do 39°C.
Pravdepodobný faktor prenosu: vajcia domáce

⇒ **pravdepodobný faktor prenosu:** vajcia domáce- 5x
vajcia z obchodnej siete- 2x
mäsové výrobky – 3x
materské mlieko + umelá ml. výživa – 2x
umelá mliečna výživa – 1x
zmiešaná strava – 2x

⇒ **etiolog. agens-** *salm. enteritidis*-12x
salm. bližšie neurčená – 3x

SOBRANCE: Hlásené 2 ochorenia u 27 ročnej zamestnanej ženy, bytom Tibava a 64 ročnej dôchodkyne, bytom Husák.

⇒ **pravdepodobný faktor prenosu:** hydina a domáce vajcia

⇒ **etiolog. agens-** *salm. enteritidis*- 2x

A04.0 – infekcia enteropatogénnymi Escherichia coli:

MICHALOVCE: Hlásené 1 ochorenie u 0 ročného dieťaťa, bytom Michalovce.

⇒ *sérotyp:* O 128

A04.5 – kampylobakteriálna enteritída: Spolu hlásených 14 ochorení.

MICHALOVCE: Hlásených 11 ochorení v rôznych vekových skupinách.

Vekové skupiny: 1-4 roč.- 7 prípadov; 15-19 roč.- 1 prípad; 20-24 roč.- 1 prípad; 25- 34 roč.- 2 prípady;

Výskyt podľa obcí: Michalovce mesto- 2 ochorenia, Krišovská Liesková- 1 ochorenie; Lúčky- 1 ochorenie; Moravany- 1 ochorenie; Naciná Ves- 2 ochorenia; Pavlovce nad Uhom- 1 ochorenie; Petrovce nad Laborcom- 1 ochorenie; Veľké Kapušany- 2 ochorenia

Výskyt ochorenia: sporadický a rodinný (1x2 prípady)

Rodinný výskyt: Hlásené 2 ochorenia u súrodencov z celkového počtu 4 exponovaných osôb z obce Nacina Ves. Ochorenia zistené pri prijíme na detské oddelenie NsP Š. Kukuřu Michalovce, a.s..

⇒ **pravdepodobný faktor prenosu:** ovocie- 4x
hydina- 3x
zelenina- 1x
mäsové výrobky- 1 x
zmiešaná strava- 2x

⇒ **etiolog. agens:** *Campylobacter jejuni* - 11x

SOBRANCE: Hlásené 3 ochorenia vo vek. skupinách: 0 roč.- 1 prípad, 20-24 roč.- 1 prípad a 35-44 roč.- 1 prípad.

Výskyt podľa obcí: Bežovce- 1 prípad, Remetské Hámre- 1 prípad a Tibava- 1 prípad

pravdepodobný faktor prenosu: zmiešaná strava - 2 x
zelenina- 1x

⇒ **etiolog. agens:** *Campylobacter jejuni* – 3x

A04.7- enterokolitída zapríčinená *Clostridium difficile*

MICHALOVCE: Hlásené 1 ochorenie u 40 ročného muža, bytom Strážske. V klinickom obraze dominovali iba riedke stolice 3 - 4x počas dňa, bez teplôt.

Rizikový faktor – dlhodobá liečba ATB

Ochorenie potvrdené klinicky a laboratórne: *Clostridium difficile* toxín A, *clostridium difficile* toxín B - pozitívny

A04.8 – iné špecifikované bakteriálne infekcie: Spolu hlásených 7 ochorení.

MICHALOVCE: Hlásených 6 sporadických ochorení.

Vekové skupiny: 1-4 roč. - 2 prípady; 25- 34 roč. - 1 prípad; 55- 64 roč. - 2 prípady; 65+ - 1 prípad.

Výskyt podľa obcí: Michalovce- mesto-1 prípad; Falkušovce- 1 prípad; Malčice- 1 prípad; Maťovské Vojkovce- 1 prípad; Pavlovce nad Uhom- 1 prípad; Tušice- 1 prípad.

⇒ **etiolog. agens**: Proteus- 2x
Pseudomonas- 4x

SOBRANCE: Hlásené 1 ochorenie u 38 ročnej ženy, bytom Choňkovce.

⇒ **etiolog. agens**: Pseudomonas

A07.1- giardióza (lambliaza)- Spolu hlásené 3 ochorenia.

MICHALOVCE: Hlásené 1 ochorenie u 7 ročného dieťaťa, bytom Michalovce.

Ochorenie potvrdené: klinicky a mikroskopicky – *Giardia intestinalis*

SOBRANCE: Hlásené 2 ochorenia:

- 72 ročný dôchodca, bytom Porúbka
- 14 ročné dieťa, bytom Úbrež (ochorenie zistené v rámci hospitalizácie na PN Michalovce, n.o.)

Ochorenia potvrdené: klinicky a mikroskopicky – *Giardia intestinalis*

INÉ BAKTERIÁLNE CHOROBY /A30-A49/

A37.0 – Divý kašeľ vyvolaný *Bordetella pertussis*:

MICHALOVCE: Hlásené 1 ochorenie u 21 ročného zamestnaného muža, bytom Strážske.

- *Priebeh ochorenia*:
 - *Katarálne štádium* od 4.6.2014 do 11.6.2014 s nádchou a subfebríliami
 - *Paroxyzmálne štádium* od 11.6.2014 do 30.6.2014 sprevádzané suchým dráždivým, záchvatovitým kašľom cez deň a hlavne v noci.
- *Očkovanie*: kompletne vzhľadom na vek: základné + preočkovanie (5 dávok)
- *Ochorenie potvrdené*: klinicky a serologicky
 - *I.vz.*: 14.6. – 20.6.2014 – *Bordetella pertussis* - IgA – pozit; IgG – pozit

A46 – ruža- erysipelas:

MICHALOVCE: Hlásené 2 ochorenia u 60 ročnej dôchodkyne, bytom Michalovce a u 67 ročného dôchodcu, bytom Pusté Čemerné.

INFEKcie s prevažne sexuálnym spôsobom prenášania /A50-A64/:

A53.0 – latentný syfilis nešpecifikovaný ako včasný alebo neskorý:

SOBRANCE: Hlásené 1 ochorenie.

33 ročná nezamestnaná žena, bytom Sobrance - mesto

- Prameň nákazy – neznámy
- Miesto nákazy – neznáme
- Spôsob zistenia ochorenia – v rámci skriningového vyšetrenia na gynekologickej ambulancii (gravidita)
- Ochorenie potvrdené - serologicky

INÉ SPIROCHÉTOVÉ CHOROBY /A65-A69/

A69.2 – lymeská choroba:

MICHALOVCE: Hlásených 5 prípadov:

43 ročná zamestnaná žena, bytom Zemplínska Široká

- Vektor prenosu – neznámy hmyz
- Lokalizácia – DK – pravé stehno
- Lokalita – záhrada (Zemplínska Široká)
- Ochorenie potvrdené : klinicky

33 ročný zamestnaný muž, bytom Zalužice

- Vektor prenosu – neznámy hmyz
- Lokalizácia – DK – pravé predkolenie
- Lokalita – záhrada (Zalužice)
- Ochorenie potvrdené : klinicky

49 ročný zamestnaný muž, bytom Vysoká nad Uhom

- Vektor prenosu – neznámy hmyz
- Lokalizácia – DK – pravé koleno
- Lokalita – záhrada (Vysoká nad Uhom)
- Ochorenie potvrdené : klinicky

63 ročná dôchodkyňa, bytom Michalovce

- Vektor prenosu – neznámy hmyz
- Lokalizácia – DK – ľavé predkolenie
- Lokalita – vlastná záhrada (Michalovce)
- Ochorenie potvrdené : klinicky

64 ročná dôchodkyňa, bytom Michalovce

- Vektor prenosu – neznámy hmyz
- Lokalizácia – DK – ľavé predkolenie
- Lokalita – záhrada (Michalovce)
- Ochorenie potvrdené : klinicky

VÍRUSOVÉ INFEKČIE CENTRÁLNEHO NERVOVÉHO SYSTÉMU /A80-A89/:

A87.9 – nešpecifikovaná vírusová meningitída:

SOBRANCE: Hlásené 1 ochorenie u 26 ročnej ženy, bytom Kačanov.

Priebeh ochorenia:

- prvé príznaky ochorenia udáva od 2.7.2014 - TT do 40 °C, opakované zvracanie, bolesti hlavy a bolesti v oblasti žalúdka.
- od 5.7.2014 hospitalizovaná na infekčnom oddelení NsP Š. Kukurú Michalovce, a.s.
- ako susp. meningitída – šija oponuje + až ++, Brudzinský +, Lasserq.- 75 st.

Ochorenie potvrdené: klinicky a biochemicky

7.7.- 9.7.2014 - likvor kultivačne - POS

VÍRUSOVÉ INFEKČIE CHARAKTERIZOVANÉ LÉZIAMI KOŽE A SLIZNICE **/B00 – B09/**

B01 – varicella :

MICHALOVCE: Hlásené 3 sporadické ochorenia.

Vekové skupiny: 5-9 roč.- 2 prípady a 15- 19 roč.- 1 prípad

Výskyt podľa obcí: Michalovce–mesto – 1 ochorenie; Iňačovce- 1 ochorenie; Veľké Kapušany- 1 ochorenie

B02 – herpes zoster : Spolu hlásených 12 ochorení.

MICHALOVCE: Hlásených 11 sporadických ochorení.

Vekové skupiny: 45-54 roč.- 2 prípady; 55-64 roč.- 4 prípady; 65+- 5 prípadov

Rozdelenie podľa obcí: Michalovce- mesto- 5 prípadov; Bánovce nad Ondavou- 1 prípad; Lastomír- 1 prípad; Ložín- 1 prípad; Nacina Ves- 1 prípad; Strážske- 1 prípad; Šamudovce- 1 prípad

SOBRANCE: Hlásený 1 prípad u 60 ročného dôchodcu, bytom Nižná Rybnica.

VÍRUSOVÁ HEPATITÍDA /B5-B19/

B15 – vírusová hepatitída A:

MICHALOVCE: Hlásené 1 ochorenie ikterickej formy u 35 ročnej ženy, bytom Veľké Kapušany, vykonávajúcej verejnoprospešné práce v mieste bydliska.

Protiepidemické opatrenia boli vykonané v plnom rozsahu (rodina + MsÚ Veľké Kapušany): dezinfekcia, lekársky dohľad a aktívna imunizácia (vydaných 7 opatrení formou rozhodnutia RH RÚVZ Michalovce), vyhľadávanie podozrivých z nákazy, zdravotná osvetla a informovanie zainteresovaných.

Ochorenie potvrdené: klinicky

serologicky – anti HAV IgM- pozit

INÉ VÍRUSOVÉ CHOROBY /B25-B34/:

B26 – parotitída: Spolu hlásené 4 ochorenia.

MICHALOVCE: Hlásené 2 ochorenia v rodine, bytom Strážske:

- 3 ročné dieťa

- 11 ročné dieťa hospitalizované na infekčnom oddelení NsP Š. Kukurú Michalovce, a.s. s komplikáciou – meningitída – dg:B26.1.

Očkovanie: kompletne vzhľadom na vek (1x 1 dávkou; 1x 2 dávkami)

Ochorenia potvrdené: klinicky a epidemiologicky

serologicky – 1x (IgM – pozit)

SOBRANCE: Hlásené 2 ochorenia v rodine, bytom Sobrance – mesto:
- 8 ročné dieťa a 25 ročná nezamestnaná žena

Očkovanie: kompletne vzhľadom na vek (1x 1 dávkou; 1x 2 dávkami)

Ochorenia potvrdené: klinicky

HELMINTÓZY /B65 – B83/

B77 – askarióza: Spolu hlásené 2 ochorenia.

MICHALOVCE: Hlásené 1 ochorenie u 7 ročného dieťaťa, bytom Nacina Ves..

Ochorenie potvrdené: klinicky a mikroskopicky – *Ascaris lumbricoides*

SOBRANCE: Hlásené 1 ochorenie u 12 ročného dieťaťa, bytom Blatné Remety- ochorenie zistené v rámci hospitalizácie na PN Michalovce, n.o.

Ochorenie potvrdené: klinicky a mikroskopicky – *Ascaris lumbricoides*

ZAVŠIVENIE-PEDIKULÓZA, SVRAB- AKARIÓZA A INÉ ZAMORENIE /B85-B89/

B86 – svrab- scabies:

MICHALOVCE: Hlásených 5 ochorení

Vekové skupiny: 1-4 roč.- 2 prípady; 25- 34 roč.- 2 prípady; 35- 44 roč.- 1 prípad.

Výskyt podľa obcí: Markovce- 1 prípad, Palín- 1 prípad, Pavlovce nad Uhom- 1 prípad, Trhovište- 2 prípady

Výskyt ochorenia: sporadický

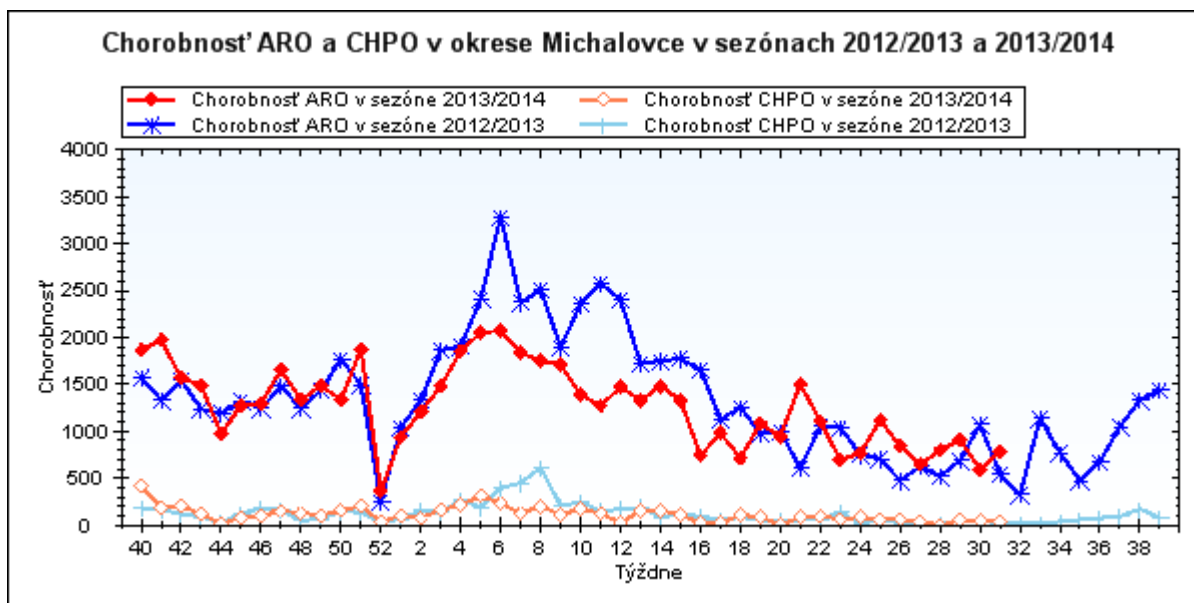
CHRÍPKA A CHRÍPKÉ PODOBNÉ ARO

J 11– chrípka a jej podobné ochorenia – Spolu hlásených 1 166 ARO, z toho 106 CHPO a 15 komplikácií.

Chrípková aktivita –I. stupeň – bez aktivity

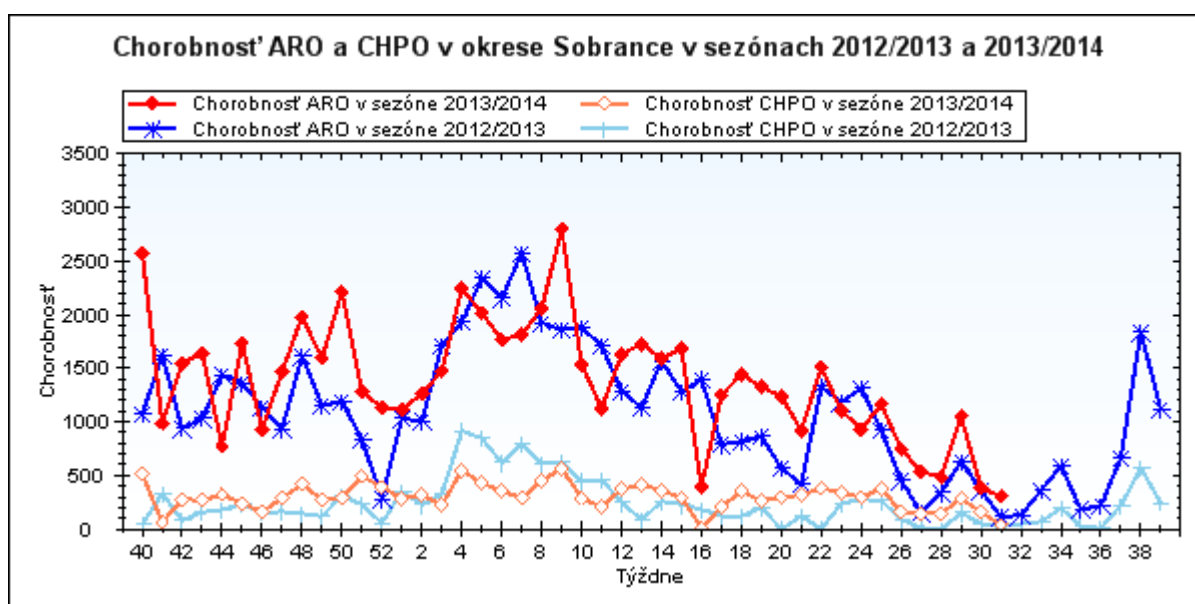
MICHALOVCE: Hlásených 968 ochorení, z toho 49 CHPO, komplikácie – 11.

		0-5	6-14	15-19	20-59	60+	Spolu
Michalovce	ARO Abs.	228	144	73	410	113	968
	Ch.	12258,1	5112,9	4215,8	2695,9	2479,6	3688,9
	CHPO Abs.	19	16	8	6	0	49
	Ch.	1021,5	568,1	462,0	39,5	0,0	186,7



SOBRANCE: Hlásených 198 ochorení, z toho 57 CHPO, komplikácie – 4.

		0-5	6-14	15-19	20-59	60+	Spolu
Sobrance	ARO Abs.	84	57	18	28	11	198
	Ch.	13059,7	5361,2	2475,2	762,2	846,7	2500,8
	CHPO Abs.	32	19	5	0	1	57
	Ch.	4975,1	1787,1	687,6	0,0	77,0	719,9



NOZOKOMIÁLNE NÁKAZY: Hlásené 2 NN.

J15.0 – pneumónia vyvolaná Klebsiella pneumoniae:

Hlásené 1 ochorenie u 84 ročnej ženy, hospitalizovanej na oddelení OAaIM NsP Š. Kukuru Michalovce, a.s.

- Dátum hospitalizácie: 25.6.2014
- Pacientka prijatá v bezvedomí po intrakraniálnom krvácaní, dlhodobá ventilačná liečba
- 30.6.2014 – kanyla – Klebsiella pneumoniae

J15.6 – Pneumónia vyvolaná inými aeróbnymi gram-negatívnymi baktériami::

Hlásené 1 ochorenie u 45 ročného muža, hospitalizovaného na oddelení OAaIM NsP Š. Kukuru Michalovce, a.s.

- Dátum hospitalizácie: 25.6.2014
- Stav po kardiopulmonálnej resuscitácii po diaf. infarkte, dlhodobá ventilačná liečba
- 26.6.2014- kanyla – Acinetobacter spp..

ÚMRTIA :

- za mesiac júl 2014 sme nezaznamenali žiadne úmrtie na prenosné infekčné ochorenie

INÉ POZORUHODNÉ INFORMÁCIE :

1. Spolu hlásených 82 potvrdených a 35 nepotvrdených ohnísk.
2. **Regionálna veterinárna a potravinová správa Michalovce** za júl 2014 naďalej hlásila pretrvávajúce ohnisko trichinelózy u diviaka v katastri obce Pavlovce nad Uhom, okres Michalovce a ohnisko salmonelózy ošípaných v PD Choňkovce, farma Sejkov, okres Sobrance (nákaza vznikla 4.7.2014 a 25.7.2014 bola vyhlásená za zaniklú).

S pozdravom

MUDr. Janka Stašková, MPH
regionálna hygienička

Na vedomie :

- 1) Riaditeľstvo NsP Štefana Kukuru, Michalovce, a.s.
- 2) Riaditeľstvo Psychiatrickej nemocnice Michalovce, n.o.
- 3) Riaditeľstvo Regionálnej nemocnice Sobrance, n.o.
- 4) Riaditeľstvo Polikliniky Veľké Kapušany, ul. Z. Fábryho 22, n.o.
- 5) RÚVZ so sídlom v Banskej Bystrici, Cesta k nemocnici 1
- 6) Regionálna veterinárna a potravinová správa Michalovce, ul. Sama Chalupku 22