



# Regionálny úrad verejného zdravotníctva

so sídlom v Michalovciach, S.Chalupku 5, PSČ 071 01

Tel.: 056/6880611, 612 FAX: 056/6880636 email: mi.sekretariat@uvzs.sk www.ruvzmi.sk IČO: 17335680

**Titl.**  
**Regionálny úrad verejného zdravotníctva**  
**so sídlom v Košiciach**  
**Ipeľská 1**  
  
**040 01 KOŠICE**

**Naša značka :**  
2012/005662

**Vybavuje /klapka :**  
Luptáková /621

**V Michalovciach, dňa:**  
7.11.2012

**Vec: Epidemiologická situácia za mesiac október 2012**  
**v okresoch MICHALOVCE A SOBRANCE – zaslanie**

Epidemiologická situácia za mesiac **OKTÓBER** je charakterizovaná :

- ✓ **zvýšeným výskytom :** črevných ochorení
- ✓ **výskytom:** prenosných pohlavných ochorení (2 prípady)  
tuberkulózy (1 prípad)
- ✓ **nulovým výskytom :** vírusovej hepatitídy  
meningitídy

## ČREVNÉ INFEKČNÉ CHOROBY /A00 – A09/:

**A02 - salmonelová enteritída:** Spolu hlásených 22 prípadov ochorenia.

**MICHALOVCE :** Hlásených 19 ochorení u osôb v rôznych vekových skupinách. Výskyt ochorení: sporadický, rodinný (1x2 prípady) a epidemický (1x5 prípady).

**Rodinný výskyt:** Hlásené 2 ochorenia (sestry), bytom Pozdišovce, po konzumácii surovej zmesi na prípravu pečenevých halušiek (vajička domáce).

**Epidemický výskyt:** V čase od 12.10.- do 13.10.2012 ochorelo 5 osôb. Jedná sa o rodinný výskyt v obci Bajany, kde u 3 osôb si zdravotný stav vyžiadala hospitalizáciu na infekčnom oddelení NsP Š.Kukuru Michalovce, a.s.. Pravdepodobný faktor prenosu: domáca žemľovka s penou (vajcia domáce, tvaroh domáci z mrazničky), ktorú konzumovali dňa 12.10.2012.

⇒ **pravdepodobný faktor prenosu:**

- vajcia domáce
- kuracie mäso
- mäsové výrobky

⇒ **etiolog. agens:** *salm. enteritidis.* –17x  
*salm. sp.p.* – 2x

SOBRANCE: Hlásené 3 ochorenia, z toho 1 ochorenie u 0 ročného dieťaťa.

⇒ **pravdepodobný faktor prenosu:**

- mliečne výrobky
- mäsové výrobky
- Beba I

⇒ **etiolog. agens:** *salm. enteritidis* – 2x  
*salm. infantis* – 1x

**A03- bacilová červienka – šigelóza:**

MICHALOVCE: Hlásené 2 ochorenia u 58 ročného nezamestnaného muža a u 0-ročného dieťaťa žijúceho v neštandardných hygienických podmienkach bývania a stravovania.

⇒ **etiolog. agens:** *shigella flexneri* – 1x  
*shigella sonnei* – 1x

**A04.5- Kamylobakteriálna enteritída:** Spolu hlásených 6 ochorení.

MICHALOVCE: Hlásené 3 ochorenia : veková skupina 1-4 roč.- 2 prípady a veková skupina 25-34 roč. – 1 prípad ochorenia.

⇒ **etiolog. agens:** *Campylobacter jejuni* – pozit – 3x

SOBRANCE: Hlásené 3 ochorenia:: 1 ochorenie u 0-ročného dieťaťa a 2 ochorenia u manželov vo vek. skupine 45-54 roč.

⇒ **etiolog. agens:** *Campylobacter jejuni* – pozit – 3x

**A04.8 – iné špecifikované bakteriálne infekcie :** Spolu hlásených 31 prípadov ochorenia.

MICHALOVCE : Hlásených 27 prípadov ochorenia u osôb rôznych vekových skupín, z toho 5 prípadov sa vyskytlo u 0-ročných detí a 2 prípady boli hlásené z jednej rodiny ( matka+dcéra).

Vek. skupina 0 roč.- 5 prípadov, 1-4 roč.- 9 prípadov, 5-9 roč.-1 prípad, 20-24 roč.- 2 prípady, 25-34 roč.- 4 prípady, 35-44 roč.-2 prípady, 45-54 roč.-2 prípady a 65+- 2 prípady ochorenia.

⇒ **etiolog. agens** – *Citrobacter* – 26 x  
*Proteus* – 1 x

SOBRANCE: Hlásené 4 ochorenia: vek skupina 1-4 roč. – 2 prípady, 20-24 roč.- 1 prípad a 25-34 roč. -1 prípad.

⇒ **etiolog. agens-** *Citrobacter* – 4 x

**A08 – vírusové a iné špecifikované črevné infekcie:**

MICHALOVCE: Hlásené 2 ochorenia u detí vo vek. skupine 1-4 roč.

⇒ Izolácia – *rotavírus* pozit - 2x

## TUBERKULÓZA /A15-A19/

**A15.3 - tuberkulóza pľúc potvrdená nešpecifikovanými prostriedkami:**

SOBRANCE: Hlásený 1 prípad u 49 ročnej nezamestnanej ženy, bytom Sobrance, žijúcej v neštandardných hygienických podmienkach bývania a stravovania.

- Ochorenie potvrdené na základe pozitívneho RTG nálezu.

## INÉ BAKTERIÁLNE CHOROBY /A30 – A49/

**A 46 – erysipelas** : Spolu hlásených 5 ochorení.

MICHALOVCE: Hlásené 3 ochorenia, z toho 2 ochorenia u zamestnaných osôb a 1 ochorenie u dôchodkyne.

SOBRANCE: Hlásené 2 ochorenia u dôchodkýň.

## INFEKCIE S PREVAŽNE SEXUÁLNYM SPÔSOBOM PRENÁŠANIA / A50 - A64 /

**A54.0 –Gonokoková infekcia dolných časti močovopohlavnej sústavy bez abscesu uretrálnych alebo predsieňových žliaz**

⇒ MICHALOVCE: Hlásené 2 ochorenia u 54 ročného nezamestnaného muža, bytom Laškovce a 23 ročnej zamestnanej ženy, bytom Veľké Kapušany.

⇒ *spôsob zistenia ochorenia* :

→ na základe klinických príznakov- 2x

⇒ *miesto nákazy* – neznáme -2x

⇒ *prameň nákazy* – neznámy- 2x

⇒ *ochorenia potvrdené* – klinicky, mikroskopicky

## INÉ SPIROCHETOVÉ CHOROBY (A65-A69)

**A69.2-Lymeská choroba**: Spolu hlásené 4 prípady.

MICHALOVCE: Hlásené 2 prípady I. štádia ECHM:

- **58 ročná zamestnaná žena, bytom Lesné**

⇒ *vektor prenosu* – neznámy hmyz

⇒ *miesto lokalizácie* – stehno

⇒ *lokalita* – vlastná záhrada

⇒ *ochorenie potvrdené*- klinicky

- **65 ročná dôchodkyňa, bytom Zemplínska Široká**

⇒ *vektor prenosu* – neznámy hmyz

⇒ *miesto lokalizácie* –pravé predkolenie

⇒ *lokalita* – vlastná záhrada

⇒ *ochorenie potvrdené*- klinicky

SOBRANCE: Hlásené 2 prípady I. štádia ECHM

- **48 ročný zamestnaný muž, bytom Ruský Hrabovec**

⇒ *vektor prenosu* – kliešť

⇒ *miesto lokalizácie* –ľavá strana gluteálnej oblasti

⇒ *lokalita* – les Ruský Hrabovec

⇒ *ochorenie potvrdené*- klinicky

- **52 ročná zamestnaná žena, bytom Úbrež**

⇒ *vektor prenosu* – kliešť

⇒ *miesto lokalizácie* –ľavé prekolenie

⇒ *lokalita* – les Úbrež

⇒ *ochorenie potvrdené*- klinicky, serologicky –IgM pozit

## VÍRUSOVÉ INFEKČIE CHARAKTERIZOVANÉ LÉZIAMI KOŽE A SLIZNICE /B00 – B09/

### **B01 – varicella :**

MICHALOVCE: Hlásených 6 ochorení: ZŠ – 6x (ZŠ Vinné- 3x, ZŠ Bracovce-1x, ZŠ Petrovce nad Laborcom -1x) a 1 dieťa mimo kolektív do 2 rokov veku.

Výskyt ochorení: sporadický a rodinný (1x2 prípady)

### **B02 – herpes zoster :** Spolu hlásených 21 prípadov ochorenia.

MICHALOVCE: Hlásených 17 prípadov ochorenia u osôb v rôznych vekových skupinách.

SOBRANCE: Hlásené 4 prípady ochorenia u osôb v rôznych vekových skupinách.

## HELMINTÓZY (B65-B83)

### **B77- Askarióza:**

MICHALOVCE: Hlásené 3 ochorenia: 0-ročné dieťa -1 prípad a vek. skupina 1-4 roč.- 2 prípady (Dg:B77.0).

⇒ ochorenia potvrdené mikroskopicky – *Ascaris lumbricoides* – 3x

## ZAVŠIVENIE-PEDIKULÓZA,SVRAB-AKARIÓZA A INÉ ZAMORENIE /B85-B89/

### **B86 – scabies-svrab:** Spolu hlásených 21 ochorení.

MICHALOVCE: Hlásených 14 prípadov ochorenia u osôb rôznych vekových skupín.

Výskyt ochorenia: sporadický a rodinný ( 2x2 prípady , 1x3 prípady)

SOBRANCE: Hlásených 7 prípadov ochorenia u osôb rôznych vekových skupín.

Výskyt ochorenia: sporadický a rodinný (2x2 prípady)

## CHRÍPKA A CHRÍPKE PODOBNÉ ARO

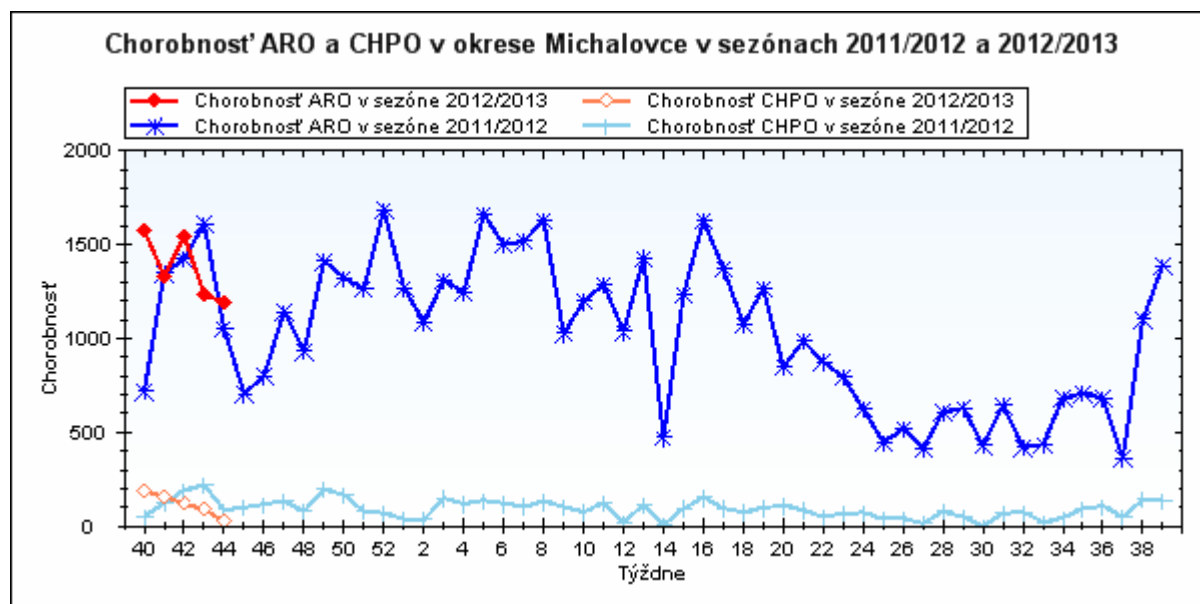
**J 11– chrípka a jej podobné ochorenia** – Spolu hlásených 2834 ARO, z toho 275 CHPO a 96 komplikácie.

*Chrípková aktivita –II. stupeň – sporadicky*

MICHALOVCE: Hlásených 2257 ochorení, z toho 196 CHPO, komplikácie – 58

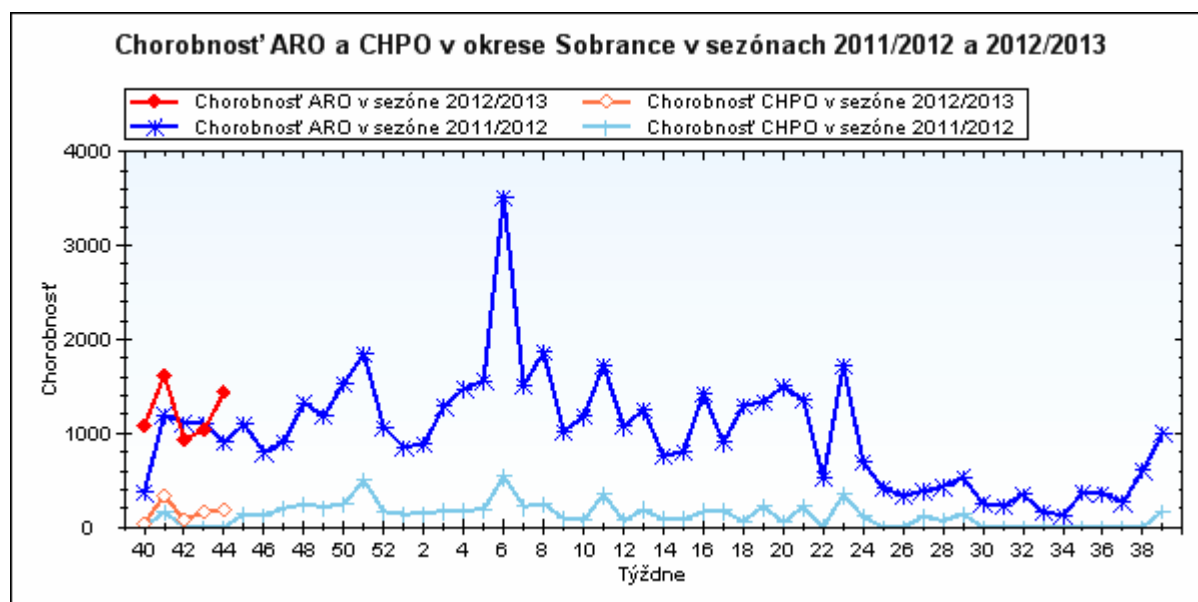
Územná jednotka		0-5	6-14	15-19	20-59	60+	Spolu
Michalovce	ARO Abs.	339	426	304	960	228	2257
	Ch.	16050,5	13386,1	14803,3	4831,7	4097,8	6951,0
	CHPO Abs.	51	72	42	27	4	196
	Ch.	2414,7	2262,4	2045,2	135,9	71,9	603,6

V dôsledku zvýšenej absencie detí na ARO a CHPO bol prerušený výchovno-vzdelávací proces za mesiac október 2012 v 1 MŠ (MŠ Veľké Slemence).



**SOBRANCE:** Hlásených 577 ochorení, z toho 79 CHPO, komplikácie – 38

Územná jednotka		0-5	6-14	15-19	20-59	60+	Spolu
Sobrance	ARO Abs.	134	176	108	105	54	577
	Ch.	19350,2	15749,4	12705,9	2202,1	3232,8	6025,9
	CHPO Abs.	25	33	11	10	0	79
	Ch.	3610,1	2953,0	1294,1	209,7	0,0	825,0



## **NOZOKOMIÁLNE NÁKAZY:** Hlásené 4 prípady NN.

### **A41.5 – septikémia vyvolaná inými gramnegatívnymi organizmami – 1 prípad NN**

- ⇒ 65 ročný muž, ktorý bol dňa 28.9.2012 prijatý na oddelenie OAaIM pre úraz hlavy Dg: S06.3
- ⇒ 29.9.2012 operačne riešený (kraniotómia), evakuácia hematómu, zavedený CVK vpravo
- ⇒ 8.10.2012 zhoršenie zdravotného stavu- TT do 40°C, triaška, rozvoj septického stavu
- ⇒ 8.10.2012 - špička CVK – Enterobacter sp. – *katéťrová sepsa*

### **J15.2 – Pneumónia vyvolaná Staphylococcus – 2 prípady NN**

- ⇒ 41 ročný muž hospitalizovaný na oddelení OAaIM  
8.10.2012 – výter z hrdla – Staphylococcus aureus
- ⇒ 87 ročná žena hospitalizovaná na oddelení OAaIM  
17.9.2012 – kanyla – Staphylococcus epidermidis

### **J15.6- Pneumónia vyvolaná inými aeróbnymi gram-negat. bakt- 1 prípad NN**

- ⇒ 65 ročný muž hospitalizovaný na oddelení OAaIM  
1.10.2012 – kanyla - Acinetobacter calcoaceticus

## **ÚMRTIA :**

- ⇒ za mesiac október 2012 sme nezaznamenali žiadne úmrtie na prenosné infekčné ochorenia

## **INÉ POZORUHODNÉ INFORMÁCIE :**

1. Spolu hlásených 130 potvrdených a 32 nepotvrdených ohnisk.
2. **Regionálna veterinárna a potravinová správa Michalovce** za mesiac október 2012 hlásila negatívnu správu vo výskyte zoonóz v okrese Michalovce a Sobrance.
3. Dňa 2.10.2012 bola zaslaná aktualizovaná informácia o novom type koronavírusu všetkým lekárom pre deti a dorast a dospelých v okrese Michalovce a Sobrance.
4. Dňa 12.10.2012 boli pre RÚVZ so sídlom v Košiciach zaslané výsledky z kontroly očkovania za obdobie od 1.9.2011 do 31.8.2012 za okresy Michalovce a Sobrance.

S pozdravom

MUDr. Janka Stašková, MPH  
regionálna hygienička

Na vedomie :

- 1) Riaditeľstvo NsP Štefana Kukuru, Michalovce, a.s.
- 2) Riaditeľstvo Psychiatrickej nemocnice Michalovce, n.o.
- 3) Riaditeľstvo Regionálnej nemocnice Sobrance, n.o.
- 4) Riaditeľstvo Polikliniky Veľké Kapušany, ul. Z. Fábryho 22, n.o.
- 5) RÚVZ so sídlom v Banskej Bystrici, Cesta k nemocnici 1
- 6) Regionálna veterinárna a potravinová správa Michalovce, ul. Sama Chalupku 22