



# Regionálny úrad verejného zdravotníctva

so sídlom v Michalovciach, S.Chalupku 5, PSČ 071 01

Tel.: 056/6880611, 612 FAX: 056/6880636 email: mi.sekretariat@uvzs.sk www.ruvzmi.sk IČO: 17335680

**Titl.**  
**Regionálny úrad verejného zdravotníctva**  
**so sídlom v Košiciach**  
**Ipeľská 1**  
**040 01 KOŠICE**

**Naša značka :**  
2012/004977

**Vybavuje /klapka :**  
Luptáková /621

**V Michalovciach, dňa:**  
4.10.2012

**Vec: Epidemiologická situácia za mesiac september 2012**  
**v okresoch MICHALOVCE A SOBRANCE – zaslanie**

Epidemiologická situácia za mesiac **SEPTEMBER** je charakterizovaná :

- ✓ **pretrvávajúci výskyt :** črevných ochorení
- ✓ **výskytom:** prenosných pohlavných ochorení (2 prípady)  
vírusovej meningitídy (1 prípady)  
leptospirózy (1 prípad)
- ✓ **nulovým výskytom :** vírusovej hepatitídy  
tuberkulózy

## ČREVNÉ INFEKČNÉ CHOROBY /A00 – A09/:

**A02 - salmonelová enteritída:** Spolu hlásených 13 prípadov ochorenia.

**MICHALOVCE :** Hlásených 10 ochorení u osôb v rôznych vekových skupinách, z toho 1 vylučovanie. Výskyt ochorení: sporadický a rodinný (1x3 prípady).

**Rodinný výskyt:** Hlásené 3 prípady, z toho 1 vylučovanie – aktívne vyhládaný v ohnisku. Ochoreli manželka a ich dospelá dcéra. Pravdepodobný faktor prenosu: mäsové výrobky-bravčové párky.

⇒ **pravdepodobný faktor prenosu:**

- cukrárenské výrobky
- vajcia domáce
- kuracie mäso
- mäsové výrobky

⇒ **etiolog. agens:** *salm. enteritidis.* – 6x  
*salm. typhimurium* – 3x  
*salm. sp.p.* – 1x

**SOBRANCE:** Hlásené 3 ochorenia, z toho 1 vylučovanie.

**Rodinný výskyt:** Hlásené 2 prípady, z toho 1 vylučovanie – aktívne vyhľadaná v ohnisku. Ochorela matka s dcérou. Pravdepodobný faktor prenosu: mäkké mäsové výrobky- salámy.

⇒ **pravdepodobný faktor prenosu:**

→ mäkké mäsové výrobky

→ vajcia domáce

⇒ **etiolog. agens:** *salm.enteritidis*– 3x

**A04.8 – iné špecifikované bakteriálne infekcie :** Spolu hlásených 17 prípadov ochorenia.

**MICHALOVCE :** Hlásených 16 sporadických prípadov ochorenia u osôb rôznych vekových skupín, z toho 7 prípadov sa vyskytlo u 0-ročných detí.

⇒ **etiolog. agens** – *Citrobacter* – 15 x

*Pseudomonas* – 1 x

**SOBRANCE:** Hlásene 1 ochorenie u 0-ročného dieťaťa žijúceho v neštandardných hygienických podmienkach bývania a stravovania

⇒ **etiolog. agens-** *Citrobacter* – 1 x

**A07 – iné protozoárne črevné choroby:**

**MICHALOVCE:** Hlásený 1 prípad ochorenia u ročného dieťaťa, bytom Iňačovce žijúceho v neštandardných hygienických podmienkach bývania a stravovania.

Ochorenie potvrdené: *mikroskopicky* – *Gardia intestinalis*

**A08 – vírusové a iné špecifikované črevné infekcie:**

**MICHALOVCE:** Hlásené 1 ochorenie, u ročného dieťaťa, bytom Zalužice.

⇒ Izolácia – *rotavírus*

## **BAKTERIÁLNE ZOONÓZY /A20-A26/**

**A 27- leptospiróza:**

**SOBRANCE:** Hlásené 1 ochorenie u 37 ročného zamestnaného muža, bytom Choňkovce, ktorý pracuje ako profesionálny strihač oviec.

⇒ prvé príznaky ochorenia 23.7.2012 - zimnica, triaška, TT 40-41 °C, ošetrovaný na LSPP, podaný Novalgin, Th:Ospexin. 29.7.2012 znovu výstup teploty do 41°C, triaška, pokašliava. Cestou RZP dovezený na infekčné oddelenie NsP Š.Kukuru Michalovce, a.s.

⇒ od 29.7. – 6.8.2012 hospitalizácia na infekčnom oddelení NsP Š.Kukuru Michalovce, a.s, pri Rtg pľúc zistený nález nešpecifikovanej pravostrannej pneumónie.

⇒ *mechanizmus prenosu* – priamy styk s infikovanými zvieratami na salaši (potkany, hraboš poľný)

⇒ *faktor prenosu* – výlučky zvierat/moč

⇒ *ochorenie potvrdené:* klinicky

serologicky- *L.icterohaemorrhagiae*

(17.8. - 20.8.2012 – KFR- 1 : 64/128 +++)

## INÉ BAKTERIÁLNE CHOROBY /A30 – A49/

### **A 46 – erysipelas :**

MICHALOVCE: Hlásené 3 ochorenia: dôchodkyňa, bytom Moravany, časť Lučkovce, obyvateľka DSS Rakovec nad Ondavou a dôchodca, bytom Michalovce.

## INFEKČIE S PREVAŽNE SEXUÁLNYM SPÔSOBOM PRENÁŠANIA / A50 - A64 /

### **A51.0 – primárny genitálny syfilis**

- ⇒ SOBRANCE: Hlásené 1 ochorenie u 24 ročného zamestnaného muža, bytom Lekárovce.
- ⇒ *spôsob zistenia ochorenia* :
  - na základe klinických príznakov
- ⇒ *miesto nákazy* – neznáme
- ⇒ *prameň nákazy* – neznámy
- ⇒ *ochorenie potvrdené* – klinicky, serologicky

### **A 59.0 – urogenitálna trichomonóza :**

MICHALOVCE : Hlásené 1 ochorenie u 52 ročnej dôchodkyne, bytom Michalovce.

- ⇒ *spôsob zistenia ochorenia* :
  - na základe klinických príznakov
- ⇒ *miesto nákazy* – neznáme
- ⇒ *prameň nákazy* – neznámy
- ⇒ *ochorenie potvrdené* – klinicky, mikroskopicky

## INÉ SPIROCHETOVÉ CHOROBY (A65-A69)

### **A69.2-Lymeská choroba:**

MICHALOVCE: Hlásené 2 prípady I. štádia ECHM:

- ⇒ **38 ročný zamestnaný muž, bytom Krásnovce**
- ⇒ vektor prenosu – *neznámy hmyz*
- ⇒ miesto lokalizácie – *ľavé stehno*
- ⇒ lokalita – *vlastná záhrada*
- ⇒ ochorenia potvrdené- *klinicky*
- ⇒ **58 ročná dôchodkyňa, bytom Sliepkovce**
- ⇒ vektor prenosu – *neznámy hmyz*
- ⇒ miesto lokalizácie – *ľavý prsník*
- ⇒ lokalita – *vlastná záhrada*
- ⇒ ochorenia potvrdené- *klinicky*

## VÍRUSOVÉ INFEKČIE CENTRÁLNEHO NERVOVÉHO SYSTÉMU (A80-A89)

### **A87- vírusová meningitída**

SOBRANCE: Hlásený 1 prípad ochorenia:

**12 ročný žiak ZŠ, bytom Orechová**

- ⇒ prvé príznaky ochorenia 8.9.2012 a 9.9.2012 hospitalizovaný na Infekčnom oddelení NsP Š.Kukuru Michalovce, a.s.
- ⇒ priebeh ochorenia: bolesti hlavy, TT do 39 °C, zvrácanie, svetloplachý, šije oponuje na 1-2 prsty, Brudzinský +. Laserq. 60 st.,
- ⇒ 12.9. – 14.9.2012- likvor kultivačne – POS
- ⇒ ochorenie potvrdené: *klinicky a biochemicky*

## VÍRUSOVÉ INFEKČIE CHARAKTERIZOVANÉ LÉZIAMI KOŽE A SLIZNICE /B00 – B09/

**B01 – varicella :** Spolu hlásené 3 ochorenia.

MICHALOVCE: Hlásené 1 ochorenie u ročného dieťaťa mimo kolektív.

SOBRANCE: Hlásené 2 ochorenia u súrodencov, ktorí navštevujú MŠ

**B02 – herpes zoster :**

MICHALOVCE: Hlásených 5 prípadov ochorenia u osôb v rôznych vekových skupinách.

## HELMINTÓZY (B65-B83)

**B77- Askarióza:**

MICHALOVCE: Hlásené 1 ochoreniu 0-ročného dieťaťa, bytom Ruská žijúceho v neštandardných hygienických podmienkach bývania a stravovania ( Dg:B77.0 ).

⇒ ochorenia potvrdené mikroskopicky – *Ascaris lumbricoides*

## CHRÍPKA A CHRÍPKE PODOBNÉ ARO

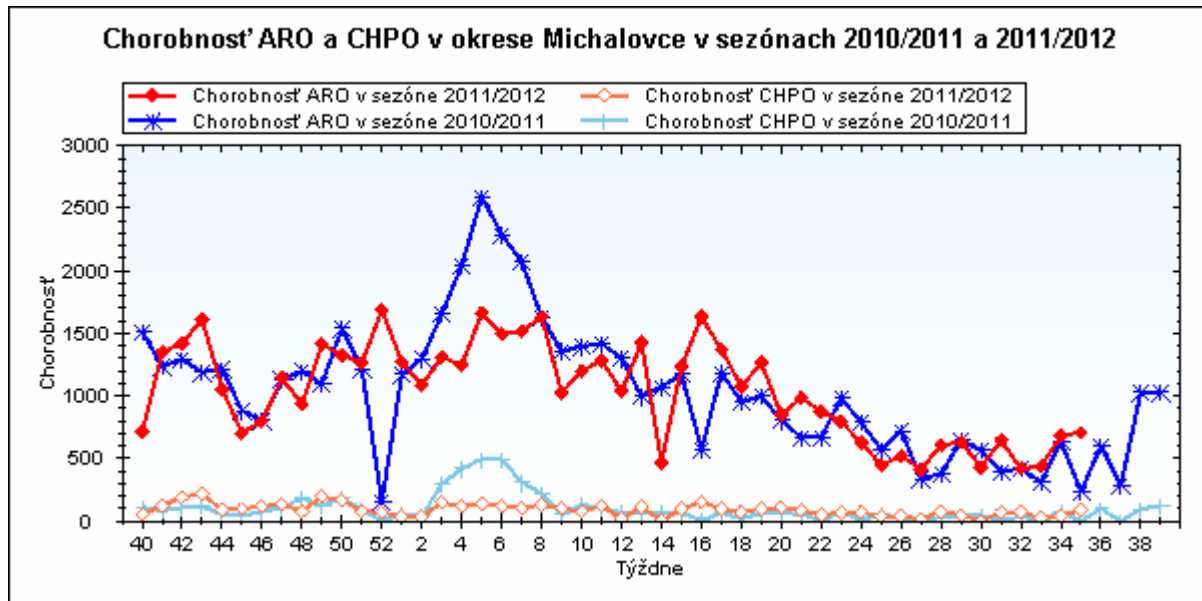
**J 11– chrípka a jej podobné ochorenia** – Spolu hlásených 1420 ARO, z toho 165 CHPO a 21 komplikácie.

*Chrípková aktivita –II. stupeň - sporadicky*

MICHALOVCE: Hlásených 1155 ochorení, z toho 140 CHPO, komplikácie – 19

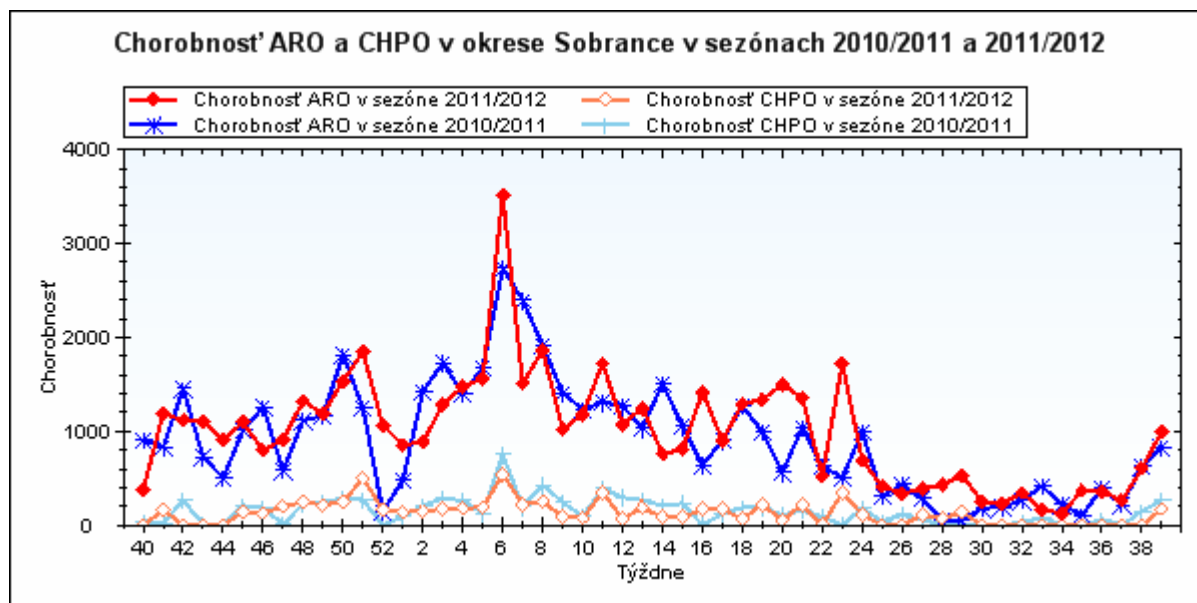
Územná jednotka		0-5	6-14	15-19	20-59	60+	Spolu
Michalovce	<b>ARO Abs.</b>	139	173	113	587	143	<b>1155</b>
	<b>Ch.</b>	6394,0	5280,8	5346,7	2880,7	2505,6	<b>3464,3</b>
	<b>CHPO Abs.</b>	38	46	37	16	3	<b>140</b>
	<b>Ch.</b>	1748,0	1404,2	1750,7	78,5	52,6	<b>419,9</b>

V dôsledku zvýšenej absencie detí na ARO a CHPO bol prerušený výchovno-vzdelávací proces za mesiac september 2012 v 1 MŠ – MŠ Bajany.



**SOBRANCE:** Hlásených 140 ochorení, z toho 25 CHPO, komplikácie – 2

Územná jednotka		0-5	6-14	15-19	20-59	60+	Spolu
<b>Sobrance</b>	<b>ARO Abs.</b>	68	87	54	39	17	<b>265</b>
	<b>Ch.</b>	9826,6	7781,8	6352,9	560,9	697,9	<b>2214,0</b>
	<b>CHPO Abs.</b>	8	11	6	0	0	<b>25</b>
	<b>Ch.</b>	1156,1	983,9	705,9	0,0	0,0	<b>208,9</b>



### NOZOKOMIÁLNE NÁKAZY:

⇒ za mesiac september 2012 sme nemali hlásené NN.

### ÚMRTIA :

⇒ za mesiac september 2012 sme nezaznamenali žiadne úmrtie na prenosné infekčné ochorenia

### INÉ POZORUHODNÉ INFORMÁCIE :

1. Spolu hlásených 50 potvrdených a 25 nepotvrdených ohnísk.
2. **Regionálna veterinárna a potravinová správa Michalovce** za mesiac september 2012 hlásila negatívnu správu vo výskyte zoonóz v okrese Michalovce a Sobrance.

S pozdravom

MUDr. Janka Stašková, MPH  
regionálna hygienička

Na vedomie :

- 1) Riaditeľstvo NsP Štefana Kukuru, Michalovce, a.s.
- 2) Riaditeľstvo Psychiatrickej nemocnice Michalovce, n.o.
- 3) Riaditeľstvo Regionálnej nemocnice Sobrance, n.o.
- 4) Riaditeľstvo Polikliniky Veľké Kapušany, ul. Z. Fábryho 22, n.o.
- 5) RÚVZ so sídlom v Banskej Bystrici, Cesta k nemocnici 1
- 6) Regionálna veterinárna a potravinová správa Michalovce, ul. Sama Chalupku 22