



Regionálny úrad verejného zdravotníctva

so sídlom v Michalovciach, S.Chalupku 5, PSČ 071 01

Tel.: 056/6880611, 612 FAX: 056/6880636 email: mi.sekretariat@uvzsr.sk www.ruvzmi.sk IČO: 17335680

Titl.
Regionálny úrad verejného zdravotníctva
so sídlom v Košiciach
Ipeľská 1

040 01 KOŠICE

Naša značka :
2016/010686

Vybavuje /klapka :
Luptáková /621

V Michalovciach, dňa:
10.10. 2016

Vec: Epidemiologická situácia za mesiac september 2016
v okresoch MICHALOVCE a SOBRANCE – zaslanie

Epidemiologická situácia za mesiac **SEPTEMBER** je charakterizovaná:

- ✓ **epidemickým** výskytom VHA v okrese Sobrance
- ✓ **zvýšeným výskytom:** VHA v okrese Michalovce
- ✓ **výskytom:** vírusovej meningitídy, Lymeskej boreliózy, tuberkulózy
- ✓ **nulovým výskytom:** NN, prenosných pohlavných ochorení

ČREVNÉ INFEKČNÉ CHOROBY /A00 – A09/:

A02 - salmonelová enteritída:

MICHALOVCE: Hlásených 11 ochorení.

Výskyt podľa vekových skupín: 0 roč. – 1 prípad; 10-14 roč.- 1 prípad; 35-44 roč.- 8 prípadov;
65+ roč. – 1 prípad.

Rozdelenie podľa obcí: Michalovce – 9 prípadov; Bracovce – 1 prípad; Zalužice – 1 prípad.

Výskyt ochorení: sporadický
rodinný (2x2 prípady)

- **pravdepodobný faktor prenosu:** hydina – 10x
mäsové výrobky – 1x
- **etiolog. agens-** *salm. enteritidis- 11x*

A04.5 – kampylobakteriálna enteritída:

SOBRANCE: Hlásené 1 ochorenie 4 ročného dieťaťa mimo kolektív, bytom Jenkovce.

- **pravdepodobný faktor prenosu:** nezistený
- **etiolog. agens:** *Campylobacter jejuni*

A04.8 – iné špecifikované bakteriálne infekcie:

MICHALOVCE: Hlásené 3 sporadické ochorenia.

Vekové skupiny: 35 – 44 roč. -1 prípad; 55-64 roč. -1 prípad; 65+ roč. – 1 prípad.

Výskyt podľa obcí: Michalovce – 1 prípad; Pavlovce nad Uhom – 1 prípad; Vrbnica – 1 prípad.

- **etiolog. agens:** Proteus – 1x; Klebsiella – 1x; Citrobacter – 1x

TUBERKULÓZA / A15-A19/:

A15.0 – tuberkulóza pľúc potvrdená mikroskopiou spúta (chriakov) s kultivačným vyšetrením alebo bez neho:

SOBRANCE: Hlásené 1 ochorenie u 78 ročného muža, bytom Sobrance.

- *Ochorenie potvrdené:* kultivačne – *M. tuberculosis* na základe pozitívneho RTG nálezu

A16.0 – tuberkulóza pľúc bakteriologicky a histologicky negatívna:

SOBRANCE: Hlásené 1 ochorenie u 82 ročnej ženy, bytom Lekárovce.

- *Ochorenie potvrdené :* na základe pozitívneho RTG nálezu

INÉ SPIROCHÉTOVÉ CHOROBY /A65-A69/

A69.2 – lymeská choroba: Spolu hlásené 2 ochorenia.

MICHALOVCE: Hlásený 1 prípad u 64 ročnej zamestnanej ženy, bytom Michalovce.

- *vektor prenosu:* kliešť
- *lokalita:* Michalovce – vlastná záhrada
- *lokalizácia:* HK – pravé rameno
- *ochorenia potvrdené:* klinicky a serologicky

SOBRANCE: Hlásený 1 prípad u 54 ročného zamestnaného muža, bytom Tibava.

- *vektor prenosu:* neznámy hmyz
- *lokalita:* les (Tibava)
- *lokalizácia:* DK
- *ochorenia potvrdené:* klinicky – na základe klinických príznakov

VÍRUSOVÉ INFEKČIE CENTRÁLNEHO NERVOVÉHO SYSTÉMU /A80 – A89/:

A87.9 – nešpecifikovaná vírusová meningitída: Hlásené 2 ochorenia.

MICHALOVCE: Hlásené 1 ochorenie u 4 ročného dieťaťa mimo kolektív, bytom Vrbnica, žijúceho v neštandardných hygienických podmienkach bývania a stravovania.

Priebeh ochorenia: Dieťa odoslané na infekčné oddelenie NsP Š. Kuku Michalovce, a.s. cestou LSPP pre 2 dni trvajúce teploty, bolesti hlavy, nauzea a vomitus. Pri prijatí dieťa subfebrilné, spavé, malátne, naznačená dehydratácia, šija oponuje ++, Brudzinsky ++.

- *Ochorenie potvrdené:* klinicky a biochemicky
- 1.9.2016 - likvor – kultivačne - POS

SOBRANCE: Hlásené 1 ochorenie u 13 ročného dieťaťa ZŠ, bytom Husák.

Priebeh ochorenia: Dieťa prijaté na detské oddelenie NsP Š. Kuku Michalovce, a.s. pre opakované zvracanie a febrilitu trvajúce cca 2 dní. Pri prijatí febrilné, slabé, TT 38,4 °C, hranične hydratované, šija oponuje v poslednej fáze.

- *Ochorenie potvrdené:* klinicky a biochemicky
- 13.9.2016 - likvor – kultivačne - POS

VÍRUSOVÉ INFEKČIE CHARAKTERIZOVANÉ LÉZIAMI KOŽE A SLIZNICE /B00 – B09/

B01 – varicella: Spolu hlásených 9 ochorení.

MICHALOVCE: Hlásených 7 ochorení.

Veková skupina: 1-4 roč. – 2 prípady; 5-9 roč. – 3 prípady; 10-14 roč. – 1 prípad; 15-19 roč. – 1 prípad..

Výskyt podľa obcí: Michalovce – 5 prípadov; Pozdišovce -2 prípady.

SOBRANCE: Hlásené 2 ochorenia.

Veková skupina: 10-15 roč.- 2 prípady.

Výskyt podľa obcí: Sobrance – 1 prípad; Záhor – 1 prípad.

B02 – herpes zoster:

MICHALOVCE: Hlásené 1 ochorenie u 63 ročnej dôchodkyne, bytom Nacíná Ves.

VÍRUSOVÁ HEPATITÍDA /B15 – B19/

B15- vírusová hepatitída A: Spolu hlásených 71 ochorení.

MICHALOVCE: Za mesiac september 2016 v okrese Michalovce hlásených 31 ochorení.

Veková skupina: 1-4 roč. – 1 prípad; 5-9 roč.- 3 prípady; 10-14 roč.- 4 prípady; 15-19 roč.- 3 prípady; 25 -34 roč. – 2 prípady; 35-44 roč. – 10 prípadov; 45-54 roč. – 3 prípady; 55-64 roč. - 4 prípady; 65+ roč. – 1 prípad.

Výskyt podľa obcí: Michalovce – 11 prípadov; Budkovce – 1 prípad; Iňačovce – 4 prípady; Laškovce – 3 prípady; Malčice -1 prípad; Pavlovce nad Uhom – 4 prípady; Slávkovce – 2 prípady; Zemplínska Široká – 5 prípadov.

Výskyt ochorení :

- sporadický
- rodinný - 5x2 prípady (z toho 2 ochorenie vykazované za mesiac august 2016)
1x3 prípady

Kolektív:

- MŠ – **1x** (MŠ F.Kráľa Michalovce)
- ZŠ – **5x** (VII. ZŠ Michalovce; ZŠ Budkovce; ZŠ Pavlovce n/Uhom; ZŠ Laškovce-2x)
- ŠZŠ – **1x** (ŠZŠ Pavlovce n/Uhom)
- SŠ – **3x** (STŠ Michalovce; SPŠ Trebišov; SUŠ Košice)
- *iné povolanie* – **9x** (záhradník a údržbár PN Michalovce, n.o.; YAZAKI Michalovce; f.Ehlebracht Michalovce; f. Kerex Michalovce;f. BSH Michalovce; SZČO- znalecké posúdky; Výchoslov. distribučná spoloč. Košice; f. Harsco Metals cz, s.r.o Ostrava)
- *zdravotnícky pracovník* – **4x** (zubná ambulancia Palín- zdravotná setra; Nefrodialyzačné centrum Michalovce; OHTO NsP Š.Kukuru Michalovce, a.s.; interné odd. – lekár NsP Š. Kukuru Michalovce, a.s.)
- *pedagogický pracovník* – **2x** (ZŠ Staré; SOŠ sv. Cyrila a Metóda Michalovce)
- *starostlivosť o ľudské telo* – **1x** (nechtové štúdio Michalovce)
- *poľnohospodársky pracovník* – **1x** (Agro Staré)
- *dôchodca* – **2x**
- *nezamestnaní* – **1x**
- *mimo kolektív* – **1x**

Ochorenie po podaní očkovacej látky: 2x

- 46 ročná žena (Nechtové štúdio Michalovce), bytom Michalovce
- Prvé príznaky ochorenia:1.9.2016
- Hospitalizácia na infekčnom oddelení: 8.9.2016
- 23.8.2016 podaná VAQTA - **ochorela 13 dní po očkovaní**

- 13 ročné dieťa (žiak VII. ZŠ Michalovce), bytom Michalovce
- Prvé príznaky ochorenia:9.9.2016
- Hospitalizácia na infekčnom oddelení: 14.9.2016
- 26.8.2016 podaná VAQTA - **ochorel 14 dní po očkovaní**

Ochorenia potvrdené: klinicky

serologicky – anti HAV IgM – pozit – 31x

Protiepidemické opatrenia boli vykonávané priebežne v plnom rozsahu pracovníkmi odd. epidemiológie v ohniskách nákaz (rodina, predškolské a školské zariadenia, zamestnanie) v spolupráci s odd. hygieny výživy a odd. hygieny detí a mládeže a odd. preventívneho pracovného lekárstva RÚVZ Michalovce - dezinfekcia, lekársky dohľad, zvýšený zdravotný dozor, vyhľadávanie podozrivých z nákazy, vyhľadávanie podozrivých z ochorenia, zdravotná osвета, aktívna imunizácia, informovanie zainteresovaných.

Formou rozhodnutia RÚVZ Michalovce za mesiac september 2016 bolo v okrese Michalovce vydaných 961 opatrení., z toho 5 ZZD.

SOBRANCE: Za mesiac september 2016 hlásených **40** ochorení.

Rozdelenie podľa obcí: Sobrance – 30 prípadov; Bežovce – 2 prípady; Hlivištia – 1 prípad; Koňuš – 1 prípad; Veľké Revištia – 5 prípadov; Vyšné Remety – 1 prípad.

Veková skupina: 1-4 roč. – 4 prípady; 5-9 roč.- 5 prípadov; 10-14 roč.- 3 prípady; 15-19 roč. – 1 prípad; 20-24 roč. – 1 prípad; 25-34 roč.- 4 prípady; 35-44 roč.- 7 prípadov; 45-54 roč.- 8 prípadov; 55 – 64 roč.- 6 prípadov; 65+ roč. – 1 prípad.

Za mesiac september 2016 naďalej prebiehal epidemický výskyt:

- *Sobrance, ul. Michalovská* - za september 2016 hlásených **8** prípadov.
Veková skupina: 1-4 roč. – 3 prípady; 5-9 roč.- 2 prípady; 35-44 roč. – 3 prípady.
Od 1.4.2016 do 30.9.2016 hlásený protrahovaný epidemický výskyt VHA na ul. Michalovskej, Sobrance. Spolu hlásených **24** ochorení.

- *Sobrance, ul Gorkého* – za september 2016 hlásený **1** prípad – veková skupina 5-9 roč..
Od 18.5 2016 do 30.9.2016 spolu hlásených **25** ochorení na VHA

Kolektív:

- *MŠ* – **1x** (MŠ ul. Gagarína, Sobrance)
- *ZŠ* – **6x** (ZŠ Sobrance; ZŠ Veľké Revištia)
- *SŠ* – **2x** (Gymnázium Sobrance; SOŠ int. Snina)
- *VŠ* – **1x** (Univerzita M. Bela Banská Bystrica)
- *potravinar* –**3x** (predavačka MILK Agro Sobrance; mäso priemysel Sobrance; M.A.D.D Fruid Michalovce)
- *zdravotnícky pracovník*- **5x** (laborantka Medirex Michalovce; Pľúcne odd. NsP Š.Kukuru Michalovce, a.s.; RN Sobrance, n.o. – 2x zdravotná sestra a upratovačka)
- *iné povolanie* – **9x** (Pošta Veľké Revištia; Pošta Michalovce; Hraničný priechod Vyšné Nemecké; f. Fiso Sobrance; Yazaki Michalovce; Michatek Michalovce; ZUŠ-Jurošík Michalovce; SZČO; MsÚ Sobrance-doručovateľka)
- *poľnohospodársky pracovník* – **1x** (PD Choňkovce)
- *pedagogický pracovník* – **1x** (MŠ Choňkovce)
- *MD* – **1x**
- *mimo kolektív* – **4x**
- *nezamestnaný* - **1x**
- *dôchodca* – **5x**

Rodinný výskyt:

- sporadický
- rodinný - 6x2 prípady – z toho 3 ochorenia vykazované za mesiac august 2016
1x3 prípady

Ochorenie po podaní očkovacej látky:4x

- 28 ročná žena, MD, bytom Sobrance
Prvé príznaky ochorenia:10.9.2016
Hospitalizovaná: 19.9.2016
15.8.2016 podaná VAQTA - *ochorela 16 dní po očkovaní*
- 17 ročná študentka SŠ, bytom Sobrance
Prvé príznaky ochorenia:20.9.2016
Hospitalizovaná: 21.9.2016
16.8.2016 podaná VAQTA - *ochorela 35 dní po očkovaní*
- 58 ročná zamestnaná žena (zdravotná sestra), bytom Sobrance
Prvé príznaky ochorenia:14.9.2016
Hospitalizovaná: 17.9.2016
13.9.2016 podaná VAQTA - *ochorela 1 deň po očkovaní*

- 49 ročná zamestnaná žena, bytom Koňuš
Prvé príznaky ochorenia: 16.9.2016
Hospitalizovaná: 19.9.2016
15.8.2016 podaná VAQTA - *ochorela 22 dní po očkovaní*

Ochorenia potvrdené: klinicky

serologicky – anti HAV IgM pozit – 40x

Protiepidemické opatrenia boli vykonávané priebežne v plnom rozsahu pracovníkmi odd. epidemiológie v ohniskách nákaz (rodina, predškolské a školské zariadenia, zamestnanie) v spolupráci s odd. hygieny životného prostredia, hygieny deti a mládeže, odd. hygieny výživy a odd. preventívneho pracovného lekárstva RÚVZ Michalovce a mestom Sobrance - dezinfekcia, lekársky dohľad, ZZD, vyhľadávanie podozrivých z nákazy, vyhľadávanie podozrivých z ochorenia, zdravotná osвета, aktívna imunizácia, informovanie zainteresovaných.

V súvislosti s epidemickým výskytom VHA v meste Sobrance za mesiac september 2016 boli vykonané tieto opatrenia:

- výzva pre VVS, a.s. Michalovce na okamžitú a dôslednú kontrolu stavu verejnej kanalizácie celého mesta Sobrance a následne podanie písomného vyjadrenia o vykonaných opatreniach a zistených nedostatkov
- pracovné stretnutie s vedením VVS, a.s. Michalovce za účelom kontroly kvality pitnej vody v meste Sobrance a stavu verejnej kanalizácie celého mesta Sobrance
- vydaná verejná vyhláška č. 2016/04524-2 zo dňa 19.9.2016, v ktorej všetkým fyzickým osobám s trvalým pobytom v meste Sobrance vo veku od jedného roku do pätnásteho roku veku a všetkým fyzickým osobám vo veku od troch rokov do pätnásteho roku veku navštevujúce predškolské a školské zariadenia v meste Sobrance nariaďuje povinnosť podrobiť sa lekárskeho dohľadu u svojho ošetrojúceho lekára a podrobiť sa aktívnej imunizácii podľa pokynov ošetrojúceho lekára
- pre mesto Sobrance výzva na podanie stanoviska k odstráneniu čiernych skládok odpadu na ul. Michalovskej, Sobrance a zrealizovanie pokosenia trávy na mestských pozemkoch
- pre mesto Sobrance - informácia o výskyte ochorenia VHA v meste Sobrance – emailom
- všetky školské zariadenia v okresoch Michalovce a Sobrance, 4 mestské úrady (Michalovce, Sobrance, Veľké Kapušany a Strážske), okresné úrady (Michalovce, Sobrance) a VÚC Košice boli upozornené na zintenzívnenie epidemiologických opatrení smerujúcich k tlmeniu prenosu nákazy
- výzva pre SVP, š.p., OZ Košice, Správa povodia Laborca, Michalovce na vykosenie trávy a vyčistenie lokality medzi ulicami Michalovská a Bernolákova, Sobrance, kde sa nachádzajú čierne skládky odpadu, pričom odpadky sa vyskytovali aj v okolí odvodňovacieho kanálu a navyše okolie tohto kanála zarastené vysokou trávou
- informácia pre Okresný úrad Sobrance, prednostu OÚ o chronológii krokov, ktoré sa vykonali v súvislosti s prebiehajúcou epidémiou VHA v okrese Sobrance
- pracovné stretnutie RÚVZ Michalovce so zástupcami MV SR, Úradu splnomocnenca vlády SR pre rómske komunity a prednostu OÚ v Sobranciach ohľadne informácie o vírusovej hepatitíde A a spôsobe jej šírenia medzi ľuďmi
- účasť RH RÚVZ Michalovce na Bezpečnostnej rade okresu Sobrance na základe pozvánky OÚ Sobrance

- v zmysle § 15 odst.(1) písmeno j) zákona NR SR č. 42/1994 Z.z. o civilnej obrane obyvateľstva v znení neskorších predpisov vyhlásilo mesto Sobrance dňa 21.9.2016 na území mesta Sobrance *mimoriadnu situáciu*
- účasť zástupcov RÚVZ na krízovom štábe pri MsÚ Sobrance (22.9.2016; 23.9.2016; 26.9.2016)
- RÚVZ Michalovce aktualizuje každý pracovný deň (k 10,00 hod.) vývoj epidemiologickej situácie vo výskyte VHA v meste Sobrance na web stránke RÚVZ Michalovce

Formou rozhodnutia RÚVZ Michalovce za mesiac september 2016 bolo v okrese Sobrance vydaných 876 opatrení, z toho 41 ZZD.

INÉ VÍRUSOVÉ CHOROBY /B25-B34/

B27 – infekčná mononukleóza:

MICHALOVCE: Hlásené 1 ochorenie u 10 ročnej žiačky ZŠ, bytom Michalovce.

- **ochorenia potvrdené:** *klinicky a serologicky – Elisa IgM - pozit*

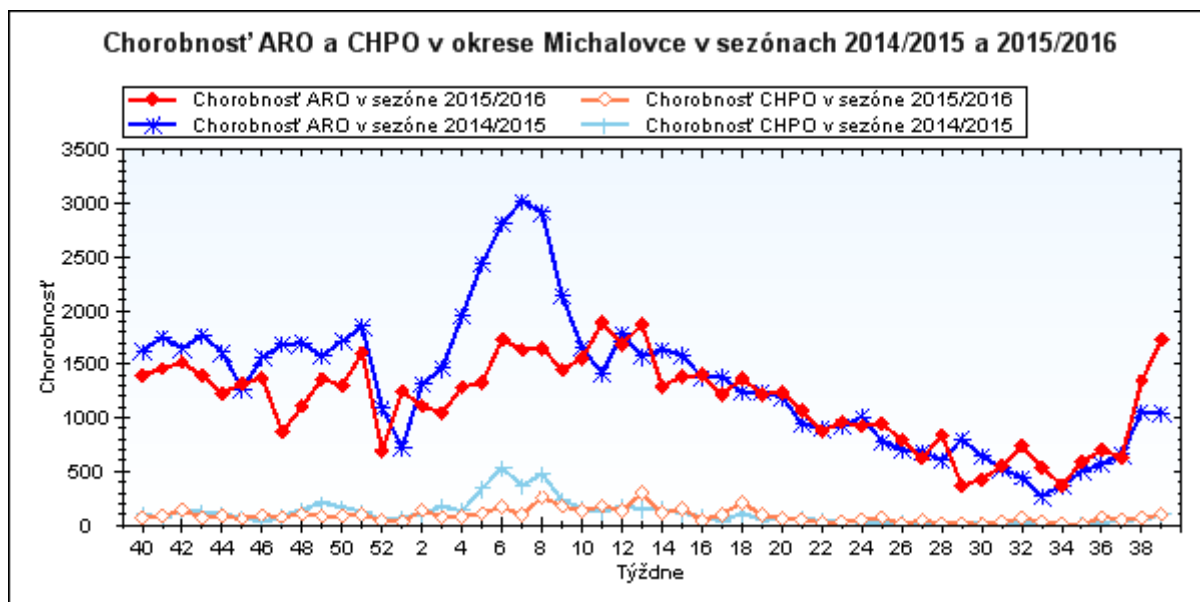
CHRÍPKA A CHRÍPKÉ PODOBNÉ ARO

J 11– chrípka a jej podobné ochorenia – Spolu hlásených 2941 ARO, z toho 278 CHPO a 75 komplikácií.

Chrípková aktivita –I. stupeň – bez aktivity

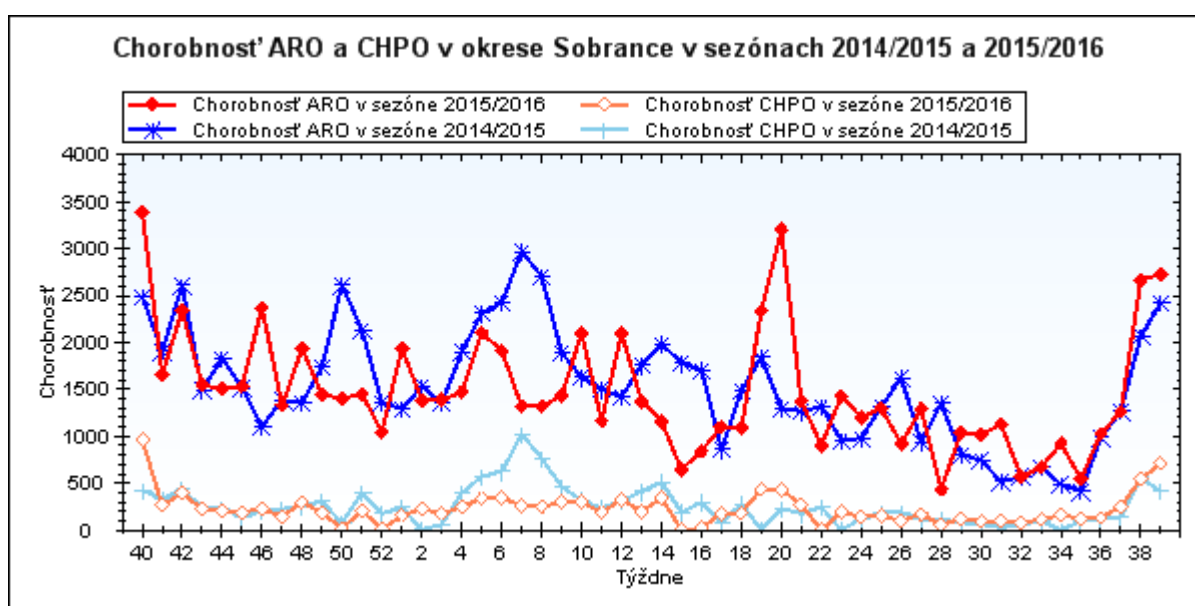
MICHALOVCE: Hlásených 2379 ochorení, z toho 158 CHPO, komplikácie – 55 .

		0-5	6-14	15-19	20-59	60+	Spolu
Michalovce	ARO Abs.	595	587	305	715	177	2379
	Ch.	16221,4	10085,9	8991,7	2565,3	2000,0	4717,6
	CHPO Abs.	55	58	30	13	2	158
	Ch.	1499,5	996,6	884,4	46,6	22,6	313,3



SOBRANCE: Hlásených 562 ochorení, z toho 120 CHPO, komplikácie – 20.

		0-5	6-14	15-19	20-59	60+	Spolu
Sobrance	ARO Abs.	179	221	108	43	11	562
	Ch.	19550,0	14643,5	11245,3	2173,7	1548,4	7406,1
	CHPO Abs.	47	50	23	0	0	120
	Ch.	5133,2	3313,0	2394,8	0,0	0,0	1581,4



ÚMRTIA:

- za mesiac september 2016 sme nezaznamenali žiadne úmrtie na prenosné infekčné ochorenie

INÉ POZORUHODNÉ INFORMÁCIE :

1. Spolu hlásených 104 potvrdených a 4 nepotvrdené ohniská.
2. **Regionálna veterinárna a potravinová správa Michalovce** v mesiaci september 2016 hlásila negatívnu správu vo výskyte zoonóz v okrese Michalovce.
3. V mesiaci september 2016 prebiehala administratívna kontrola pravidelného povinného očkovania k 31.8.2016 v NZZ pre deti a dorast v okresoch Michalovce a Sobrance.

S pozdravom

MUDr. Janka Stašková, MPH
regionálna hygienička

Na vedomie :

- 1) Riaditeľstvo NsP Štefana Kuku, Michalovce, a.s.
- 2) Riaditeľstvo Psychiatrickej nemocnice Michalovce, n.o.
- 3) Riaditeľstvo Regionálnej nemocnice Sobrance, n.o.
- 4) Riaditeľstvo Polikliniky Veľké Kapušany, ul. Z. Fábryho 22, n.o.
- 5) RÚVZ so sídlom v Banskej Bystrici, Cesta k nemocnici 1
- 6) Regionálna veterinárna a potravinová správa Michalovce, ul. Sama Chalupku 22