



Regionálny úrad verejného zdravotníctva

so sídlom v Michalovciach, S.Chalupku 5, PSČ 071 01

Tel.: 056/6880611, 612 FAX: 056/6880636 email: mi.sekretariat@uvzs.sk www.ruvzmi.sk IČO: 17335680

Titl.
Regionálny úrad verejného zdravotníctva
so sídlom v Košiciach
Ipeľská 1

040 01 KOŠICE

Naša značka :
2015/ 003335

Vybavuje /klapka :
Luptáková /621

V Michalovciach, dňa:
2.7.2015

Vec: Epidemiologická situácia za mesiac jún 2015
v okresoch MICHALOVCE a SOBRANCE – zaslanie

Epidemiologická situácia za mesiac **JÚN** je charakterizovaná:

- ✓ **zvýšeným výskytom:** črevných ochorení na kamylobakteriózu a **poklesom:** vírusových črevných infekcií oproti minulému mesiacu máj 2015
- ✓ **výskytom:** NN, toxoplazmózy, chronickej vírusovej hepatitídy B, Lymeskej choroby
- ✓ **nulovým výskytom:** tuberkulózy, prenosných pohlavných ochorení, meningitídy

ČREVNÉ INFEKČNÉ CHOROBY /A00 – A09/:

A02 - salmonelová enteritída: Spolu hlásených 7 ochorení.

MICHALOVCE: Hlásené 3 sporadické ochorenia vo vekovej skupine 0 ročných - 2 prípady a veková skupina 5-9 ročných - 1 prípad.

Rozdelenie podľa obcí: Michalovce – 1 prípad; Horovce - 1 prípad; Palín - 1 prípad.

- **pravdepodobný faktor prenosu:** vajcia domáce- -1x
vajcia kupované - obchodná sieť -1x
materské mlieko+ umelá ml. výživa – 1x
- **etiolog. agens-** salm. enteritidis- 1x
salm. typhimurium- 1x
salm. infantis – 1x

SOBRANCE: Hlásené 4 ochorenia, z toho 2 sa vyskytli v jednej rodine.

Vekové skupiny: 5-9 roč. – 2 prípady; 45-54 roč. – 1 prípad; 55-64 roč.- 1 prípad.

Rozdelenie podľa obcí: Sobrance – 1 prípad; Remetské Hámre – 1 prípad; Ostrov – 2 prípady.

- **pravdepodobný faktor prenosu:** vajcia domáce – 3x
- **etiolog. agens-** salm. enteritidis – 4x

Rodinný výskyt: Hlásené 2 ochorenia u manželov – 51 ročnej ženy a 56 ročného muža, bytom Ostrov, u ktorých bola potvrdená salmonella enteritidis. V klinickom obraze dominovali hnačky, TT do 39°C, bolesti žalúdka- bez hospitalizácie na infekčnom oddelení.
Pravdepodobný faktor prenosu pri rodinnom výskyte: domáce vajcia – nedostatočne skladované.

A04.0 – Infekcia enteropatogénnymi Escherichia coli:

MICHALOVCE: Hlásené 2 ochorenia u 0-ročných detí, bytom Tušická Nová Ves a Hatalov.

- **sérotyp:** O 26; O 128

A04.5 – kamylobakteriálna enteritída: Spolu hlásených 23 ochorení.

MICHALOVCE: Hlásených 20 ochorení v rôznych vekových skupinách, z toho 2 ochorenia sa vyskytli v jednej rodine (1x aktívne vyhľadanie v ohnisku).

Vekové skupiny: 0 roč. – 2 prípady; 1-4 roč.- 7 prípadov; 5-9 roč. – 2 prípady; 10-14 roč.- 1 prípad; 15 – 19 roč.- 4 prípady; 20 – 24 roč.- 1 prípad; 45 – 54 roč. – 3 prípady.

Výskyt podľa obcí: Michalovce – 10 prípadov; Čičarovce – 1 prípad; Krišovská Liesková - 1 prípad; Pavlovce nad Uhom – 1 prípad; Senné -1 prípad; Staré – 1 prípad; Trnava pri Laborci - 1 prípad; Veľké Kapušany – 2 prípady; Veľké Slemence – 1 prípad; Zemplínske Kopčany – 1 prípad.

Výskyt ochorení: sporadický
rodinný (1x2 prípady)

- **pravdepodobný faktor prenosu:** hydina –13x
zelenina – 1x
ovocie – 3x
lahôdkárske výrobky - 1x
umelá mliečna výživa – 1x
neznámy - 1x
- **etiolog. agens:** *Campylobacter jejuni* - 20 x

SOBRANCE: Hlásené 3 ochorenia vo vekovej skupine 1-4 roč. detí, z toho 2 ochorenia v jednej rodine (1x aktívne vyhľadanie v ohnisku).

Výskyt podľa obcí: Lekárovce – 2 prípady; Vojnatina – 1 prípad.

- **pravdepodobný faktor prenosu:** zelenina– 1x
vajcia domáce – 1x
kontaminované predmety – 1x
- **etiolog. agens:** *Campylobacter jejuni* – 3x

A04.7 – Enterokolitída zapríčinená *Clostridium difficile*:

MICHALOVCE: Hlásené 1 ochorenie u 72 ročného dôchodcu, bytom Zemplínske Kopčany.

- Pacient hospitalizovaný na infekčnom oddelení NsP. Š. Kukurú Michalovce, a.s. pre hnačky, TT 38 °C a dehydratáciu.
- *Rizikový faktor*: dlhodobá ATB liečba
- *Ochorenie potvrdené*: klinicky a laboratórne – *Clostridium difficile* toxín A, toxín B pozitívny

A04.8 – iné špecifikované bakteriálne infekcie: Spolu hlásených 7 ochorení.

MICHALOVCE: Hlásených 5 sporadických ochorení.

Vekové skupiny: 1–4 roč.–1 prípad; 5–9 roč.- 1 prípad; 20 – 24 roč. -1 prípad; 25 – 34 roč.–1 prípad; 65 roč. – 1 prípad.

Výskyt podľa obcí: Michalovce - 3 prípady; Dúbravka – 1 prípad; Nacina Ves – 1 prípad.

- **etiolog. agens**: Pseudomonas- 1x
Klebsiella – 4x

SOBRANCE: Hlásené 2 sporadické ochorenia.

Vekové skupiny: 15–19 roč.- 1 prípad; 65+ roč. – 1 prípad.

Výskyt podľa obcí: Sobrance - 1 prípad; Ostrov – 1 prípad.

- **etiolog. agens**: Pseudomonas- 1x
Klebsiella – 1x

A08 – vírusové a iné špecifikované črevné infekcie:

MICHALOVCE: Hlásené 3 ochorenia.

Vekové skupiny: 0 roč.- 1 prípad; 1–4 roč.- 1 prípad; 25–34 roč.- 1 prípad.

Výskyt podľa obcí: Malčice – 1 prípad; Oborín – 1 prípad; Strážske – 1 prípad.

Výskyt ochorenia: sporadický

- **ochorenia potvrdené**: klinicky a laboratórne
- **etiolog. agens**: rotavírus- 2x
adenovírus - 1x

INÉ SPIROCHÉTOVÉ CHOROBY /A 65 – A69/

A69.2 – Lymeská choroba:

MICHALOVCE: Hlásené 2 ochorenia:

- 15 ročný študent, bytom Suché
- Vektor prenosu – kliešť
- Lokalizácia – chrbát
- Lokalita – ihrisko (Suché)
- Ochorenie potvrdené - klinicky

- 55 ročná zamestnaná žena, bytom Michalovce
- Vektor prenosu – kliešť
- Lokalizácia – pravá strana trupu
- Lokalita – les (Michalovce – Biela Hora)
- Ochorenie potvrdené – klinicky a serologicky – Elisa IgM - pozit

VÍRUSOVÉ INFEKČIE CHARAKTERIZOVANÉ LÉZIAMI KOŽE A SLIZNICE /B00 – B09/

B01 – varicella: Spolu hlásených 29 ochorení.

MICHALOVCE: Hlásených 28 ochorení.

Vekové skupiny: 0 roč.- 1 prípad; 1-4 roč. – 8 prípadov; 5-9 roč.- 15 prípadov; 10-14 roč. – 3 prípady; 15-19 roč.- 1 prípad.

Výskyt podľa obcí: Michalovce – 1 prípad; Beša – 1 prípad; Falkušovce – 2 prípady; Kaluža – 1 prípad; Laškovce – 1 prípad; Pavlovce nad Uhom – 9 prípadov; Strážske – 1 prípad; Stretava – 1 prípad; Veľké Kapušany - 8 prípadov; Vysoká nad Uhom – 3 prípady.

Výskyt ochorení: sporadický

rodinný – 5x2 prípady

SOBRANCE: Hlásené 1 ochorenie u 7 ročného žiaka ZŠ, bytom Porúbka.

B02 – herpes zoster :

MICHALOVCE: Hlásených 6 sporadických ochorení.

Veková skupina: 45-54 roč.- 1 prípad; 55 – 64 roč.- 2 prípady; 65 + roč.- 3 prípady.

Výskyt podľa obcí: Michalovce – 2 prípady; Hnojné – 1 prípad; Ložín – 1 prípad; Pavlovce nad Uhom – 1 prípad; Strážske – 1 prípad.

VÍRUSOVÁ HEPATITÍDA /B15 – B19/

B18.1 – chronická vírusová hepatitída B bez agensu delta:

MICHALOVCE: Hlásený 1 prípad u 33 ročného muža, bytom Drahňov, t.č. nápravné zariadenie ÚVVaÚVTOS Košice.

- *epid. anamnéza:* neodborná tetováž (ľavá ruka)
- *ochorenie potvrdené:* serologicky – HBV DNA pozit
- *ochorenie zistené:* náhodne v rámci skriningového vyšetrenia vo výkone trestu

PROTOZOÁRNE CHROBY /B50 – B64/

B58.9 – nešpecifikovaná toxoplazmóza: Spolu hlásené 3 ochorenia.

MICHALOVCE: Hlásené 2 ochorenia:

- 16 ročná študentka SŠ, bytom Voľa
- Forma ochorenia:* uzlinová

Mechanizmus prenosu: kontakt s mačkou domácou, konzumácia surového mletého mäsa
Ochorenie potvrdené: klinicky a serologicky
Elisa IgM, IgA pozit; IgG, IgE hraničné; KFR pozit (1:256)

- 28 ročná zamestnaná žena, bytom Lúčky
Forma ochorenia: bezpríznaková, ochorenie zistené v rámci skriningového vyšetrenia na gynekologickej ambulancii- 4. mesiac gravidity
Mechanizmus prenosu: kontakt s mačkou domácou, občas konzumácia hamburgerov
Ochorenie potvrdené: serologicky
I. vz. 22.4.2015: Elisa IgM, IgG, IgA pozit;
II. vz. 19.5.2015: Elisa IgM, IgG, IgA pozit., KFR pozit (1:1024)

SOBRANCE: Hlásené 1 ochorenie:

- 19 ročná nezamestnaná žena, bytom Sobrance
Forma ochorenia: bezpríznaková, ochorenie zistené v rámci skriningového vyšetrenia na gynekologickej ambulancii- 5. mesiac gravidity
Mechanizmus prenosu: kontakt s domácimi zvieratami- mačka, psy voľne sa pohybujúce v rómskej osade- nízky hygienický štandard bývania
Ochorenie potvrdené: serologicky
Elisa IgM, IgG, IgA pozit; KFR pozit (1:1024)

HELMINTÓZY /B65 – B83

B77.0 – askarióza s črevnými komplikáciami:

MICHALOVCE: Hlásené 2 sporadické ochorenia vo vek. skupine 1-4 ročných detí - 1 prípad a 10 - 14 ročných detí – 1 prípad.

Výskyt podľa obcí: Michalovce - 1 prípad; Markovce– 1 prípad.

⇒ **ochorenia potvrdené:** *klinicky a mikroskopicky-* *Ascaris lumbricoides* – 2x

B80 – Enterobióza – mrle:

MICHALOVCE: Hlásené 1 ochorenie u 6 ročného dieťaťa mimo kolektív, bytom Nacina Ves.

⇒ **ochorenia potvrdené:** *klinicky a mikroskopicky-* *Enterobius vermicularis*

ZAVŠIVENIE-PEDIKULÓZA, SVRAB- AKARIÓZA A INÉ ZAMORENIE /B85-B89/

B86 – svrab- scabies: Spolu hlásené 2 ochorenia.

MICHALOVCE: Hlásené 1 ochorenie u 1- ročného dieťaťa, bytom Zemplínska Široká, žijúceho v neštandardných hygienických podmienkach bývania a stravovania.

SOBRANCE: Hlásené 1 ochorenie u 18- ročného muža, bytom Sobrance, t.č. vo výkone trestu ÚVVaÚVTOS Košice.

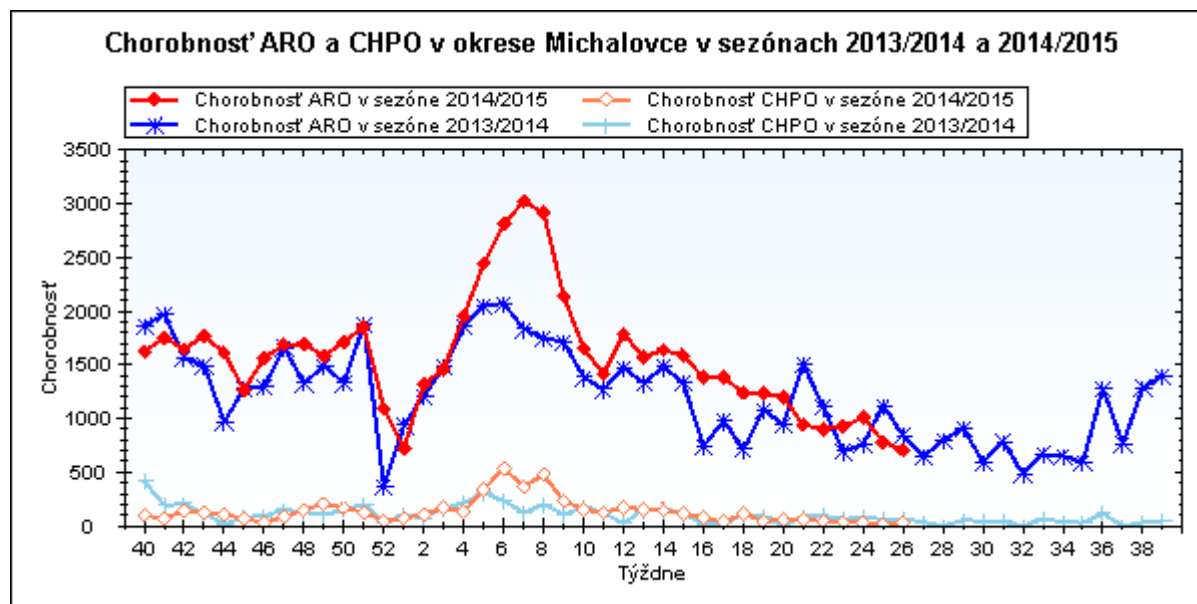
CHRÍPKA A CHRÍPKÉ PODOBNÉ ARO

J 11– chrípka a jej podobné ochorenia – Spolu hlásených 2 487 ARO, z toho 121 CHPO a 42 komplikácií.

Chrípková aktivita –I. stupeň – bez aktivity

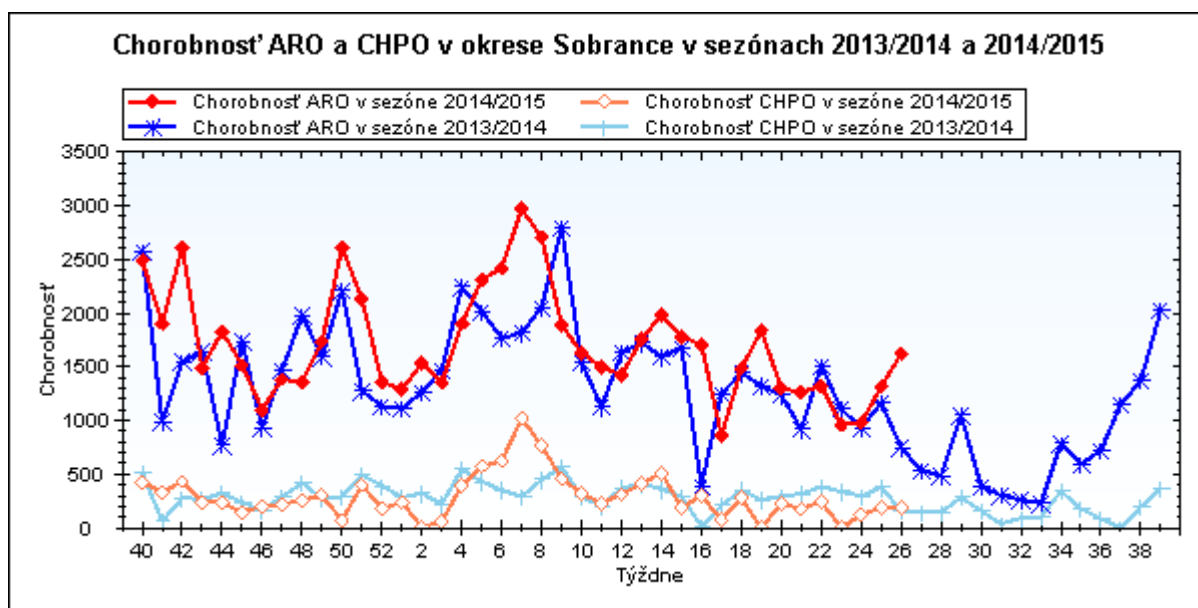
MICHALOVCE: Hlásených 1 859 ochorení, z toho 59 CHPO, komplikácie – 19.

		0-5	6-14	15-19	20-59	60+	Spolu
Michalovce	ARO Abs.	353	307	161	845	193	1859
	Ch.	10294,5	5869,1	5111,1	2511,8	1859,9	3379,7
	CHPO Abs.	17	25	11	6	0	59
	Ch.	495,8	477,9	349,2	17,8	0,0	107,3



SOBRANCE: Hlásených 628 ochorení, z toho 62 CHPO, komplikácie – 23.

		0-5	6-14	15-19	20-59	60+	Spolu
Sobrance	ARO Abs.	134	223	144	91	36	628
	Ch.	11835,4	12034,5	11764,7	1535,7	1697,8	4713,5
	CHPO Abs.	20	28	13	1	0	62
	Ch.	1766,5	1511,1	1062,1	16,9	0,0	465,3



NOZOKOMIÁLNE NÁKAZY:

I80 – zápal žíl – phlebitis et thrombophlebitis: 1 prípad

- 73 ročná dôchodkyňa, hospitalizovaná na urologickom oddelení NsP Š. Kukuřu Michalovce, a.s.
- i.v. aplikácia ATB, i.v. urografia

J15.2 – pneumónia vyvolaná Staphylococcus: 3 prípady

- 57 ročný muž hospitalizovaný na oddelení OAaIM NsP Š.Kukuřu Michalovce, a.s. pre subdurálne krvácanie po úraze
- pre nález subdurálneho hematómu realizovaný operačný výkon - kraniotómia, evakuácia SDH. Od začiatku hospitalizácie febrilný. Na 6. deň hospitalizácie výrazné zvýšenie CRP, auskultačne nález na pľúcach, RTG potvrdená bronchopneumónia.
- 25.4.2015 – kanyla – Staphylococcus aureus

- 63 ročný muž hospitalizovaný na oddelení OAaIM NsP Š.Kukuru Michalovce, a.s. pre respiračnú a kardiálnu insuficienciu
 - od začiatku hospitalizácie subfebrility až febrility, na 4. deň hospitalizácie zvýšené CRP a Leu
 - 27.4.2015 – kanyla – Staphylococcus aureus, MRSA

- 18 ročný muž hospitalizovaný na oddelení OAaIM NsP Š.Kukuru Michalovce, a.s. pre poruchu vedomia po páde.
 - pacient febrilný, na 3.deň hospitalizácie auskultačne nález na pľúcach
 - 13.5.2015 - kanyla – Staphylococcus aureus

ÚMRTIA:

- za mesiac jún 2015 sme nezaznamenali žiadne úmrtie na prenosné infekčné ochorenie.

INÉ POZORUHODNÉ INFORMÁCIE :

1. Spolu hlásených 93 potvrdených a 11 nepotvrdených ohnisk.
2. **Regionálna veterinárna a potravinová správa Michalovce** za jún 2015 hlásila negatívnu správu vo výskyte zoonóz v regióne Michalovce.

S pozdravom

MUDr. Janka Stašková, MPH
regionálna hygienička

Na vedomie :

- 1) Riaditeľstvo NsP Štefana Kukuru, Michalovce, a.s.
- 2) Riaditeľstvo Psychiatrickej nemocnice Michalovce, n.o.
- 3) Riaditeľstvo Regionálnej nemocnice Sobrance, n.o.
- 4) Riaditeľstvo Polikliniky Veľké Kapušany, ul. Z. Fábryho 22, n.o.
- 5) RÚVZ so sídlom v Banskej Bystrici, Cesta k nemocnici 1
- 6) Regionálna veterinárna a potravinová správa Michalovce, ul. Sama Chalupku 22