



# Regionálny úrad verejného zdravotníctva

so sídlom v Michalovciach, S.Chalupku 5, PSČ 071 01

Tel.: 056/6880611, 612 FAX: 056/6880636 email: mi.sekretariat@uvzsr.sk www.ruvzmi.sk IČO: 17335680

**Titl.**  
**Regionálny úrad verejného zdravotníctva**  
**so sídlom v Košiciach**  
**Ipeľská 1**  
  
**040 01 KOŠICE**

**Naša značka :**  
2013/005662

**Vybavuje /klapka :**  
Luptáková /621

**V Michalovciach, dňa:**  
4.12.2013

**Vec: Epidemiologická situácia za mesiac november 2013**  
**v okresoch MICHALOVCE A SOBRANCE – zaslanie**

---

Epidemiologická situácia za mesiac **NOVEMBER** je charakterizovaná:

- ✓ **pretrvávajúcím epidemickým výskytom:** *parotitis epidemica*
- ✓ **poklesom:** *črevných ochorení*
- ✓ **výskytom:** *pertussis*
- ✓ **nulovým výskytom:** *vírusovej hepatitídy*  
*tuberkulózy*

## **ČREVNÉ INFEKČNÉ CHOROBY /A00 – A09/:**

### **A02 - salmonelová enteritída:**

**MICHALOVCE** : Hlásené 1 ochorenie u 14 ročného žiaka ZŠ, bytom Michalovce - 2. prípad v rodine (sestra vykazovaná za mesiac október 2013).

⇒ **pravdepodobný faktor prenosu:**  
→ priamy kontakt

⇒ **etiolog. agens:** *salm. enteritidis*

### **A04.0 – infekcia enteropatogénnymi *Escherichia coli*:**

**MICHALOVCE**: Hlásené 1 ochorenie u 0 ročného dieťaťa, bytom Veľké Slemence.

⇒ **sérotyp:** EPEC O26

### **A04.5 – Kamylobakteriálna enteritída:**

**MICHALOVCE**: Hlásené 1 ochorenie u 5 ročného dieťaťa MŠ, bytom Michalovce.

⇒ **etiolog. agens:** *Campylobacter jejuni*

## INÉ BAKTERIÁLNE CHOROBY /A30-A49/

**A37.0 – divý kašeľ vyvolaný *Bordetella pertussis*:** Spolu hlásené 2 ochorenia.

MICHALOVCE: Hlásený 1 prípad u 17 ročnej študentky, bytom Senné.

- 4.11.2013 ošetrovaná na ambulancii I. kontaktu NZZ Michalovce pre kašeľ, subfebrilitu  
Pre zhoršenie zdravotného stavu (výrazný záchvatovitý kašeľ, TT 38 °C, zmodrenie pier, apnoická pauza) hospitalizovaná od 10.11. do 18.11.2013 na detskom oddelení NsP Š.Kukuru Michalovce, a.s.
- *Očkovanie pertussis*: kompletne - vzhľadom na vek (5 dávok)
- *Ochorenie potvrdené*: klinicky a serologicky- IgA- pozit, IgM - pozit, IgG - pozit

SOBRANCE: Hlásený 1 prípad u 53 ročnej zamestnanej ženy, bytom Krčava.

- 29.10.2013 ošetrovaná na ambulancii I. kontaktu NZZ Michalovce pre dusivý štekavý kašeľ, vrzgoty na hrudi, krátky sípavý kokrhavý výdych, zvracanie
- *Očkovanie pertussis*: očkovaná čiastočne (4 dávky)
- *Ochorenie potvrdené*: klinicky a serologicky - IgA - pozit, IgG- pozit, IgM - negat

**A46 – ruža- erysipelas:**

MICHALOVCE: Hlásené 1 ochorenie u 43 ročnej zamestnanej ženy, bytom Horovce.

## VÍRUSOVÉ INFEKČIE CHARAKTERIZOVANÉ LÉZIAMI KOŽE A SLIZNICE /B00 – B09/

**B01 – varicella :**

MICHALOVCE: Hlásených 6 ochorení.

*Veková skupina:* 1-4 roč.- 1 prípad, 5-9. roč.- 3 prípady, 15-19 roč.- 1 prípad a 20-24 roč.- 1 prípad .

*Výskyt ochorení:* sporadický

**B02 – herpes zoster :**

MICHALOVCE: Hlásené 4 ochorenia vo vek. skupine 25-34 roč.- 1 prípad a 55-64 roč.- 3 prípady.

## INÉ VÍRUSOVÉ CHOROBY /B25-B34/

**B26 – mumps – parotitis epidemica:** Spolu hlásených za mesiac november 30 ochorení.

Spolu hlásených za okres Michalovce a Sobrance 144 prípadov ochorení (v období od 17.9.2013 do 30.11.2013)

MICHALOVCE: Naďalej pretrváva epidemický výskyt parotitis epidemica v okrese Michalovce. Za mesiac november 2013 bolo hlásených 28 nových prípadov, z toho v 3 prípadoch boli ochorenia komplikované aseptickou meningitídou.

*Rozdelenie podľa výskytu v okrese:* Michalovce- mesto- 7 ochorení, Budkove – 2 ochorenia, Čečehov – 3 ochorenia, Drahňov – 12 ochorení, Iňačovce – 1 ochorenie, Palín - 1 ochorenie, Strážske – 1 ochorenie a Veľké Kapušany - 1 ochorenie.

*Ochorenia sa vyskytli vo vekových skupinách:*

1-4 roč.- 1 prípad; 5-9 roč.- 10 prípadov; 10-14 roč.- 6 prípadov; 15-19 roč.- 4 prípady; 25-34 roč.- 3 prípady; 35-44 roč.- 2 prípady; 45-54 roč.- 1 prípad a 65+ - 1 prípad.

Ani v jednom prípade nebola zistená v mesiaci november pozitívna cestovateľská anamnéza.

*Z celkového počtu chorých bolo očkovaných:*

- 1 dávkou očkovacej látky proti parotitíde -11
- 2 dávkami – 9
- 3 dávkami – 1
- neočkovaní – 2
- neočkovaní pre vek- 5

*Protiepidemické opatrenia v ohniskách nákaz* boli priebežne vykonávané pracovníkmi oddelenia epidemiológie na základe hlásenia z infekčného oddelenia NsP Š. Kukuru Michalovce, a.s.

Informácie o mimoriadnej epidemiologickej situácii sa priebežne aktualizujú v SRV.

Pre Obecný úrad Drahňov a ZŠ Drahňov bola zaslaná informácia o výskyte prenosného infekčného ochorenia parotitis epidemica a propagačné materiály – leták MUMPS.

*Ochorenia potvrdené:* klinicky  
epidemiologicky  
serologicky – 11x

V 3 prípadoch bol vírus parotitídy izolovaný na bunkových kultúrach v NRC pre MMR Bratislava (3x moč). Izoláty vírusu parotitídy boli následne zaslané z NRC pre MMR Bratislava na genotypizáciu do Regionálneho referenčného laboratória Kochovho inštitútu v Berlíne.

**SOBRANCE:** Hlásené 2 ochorenia.

*Výskyt podľa obci:* Blatné Remety- 1 prípad, Sobrance- mesto - 1 prípad

*Výskyt podľa vekových skupín:* 10-14 roč.- 1 prípad a 15-19 roč.- 1 prípad.

*Z celkového počtu chorých bolo očkovaných:*

- 2 dávkami – 2

Pre Mestský úrad Sobrance a Komunitné centrum Sobrance bola zaslaná informácia o výskyte prenosného infekčného ochorenia parotitis epidemica a propagačné materiály – leták MUMPS.

*Ochorenia potvrdené:* klinicky  
epidemiologicky  
serologicky – 1x

### **B27 – infekčná mononukleóza:**

**MICHALOVCE:** Hlásené 1 ochorenie u študenta VŠ, bytom Petrikovce.

*Ochorenie potvrdené:* klinicky a serologicky – Elisa IgM pozit – Dg: B27.0

## ZAVŠIVENIE-PEDIKULÓZA, SVRAB- AKARIÓZA A INÉ ZAMORENIE /B85-B89/

### **B86 – svrab- scabies:**

**MICHALOVCE:** Hlásených 14 ochorení v rôznych vekových skupinách.

*Výskyt ochorenia:* sporadický a rodinný ( 1x5 a 1x2 prípady)

*Rozdelenie podľa obcí:* Michalovce-mesto-5x; Budkovce- 1x; Lesné- 1x; Veľké Kapušany-1x; Zemplínska Široká 1x; Palín – 5x .

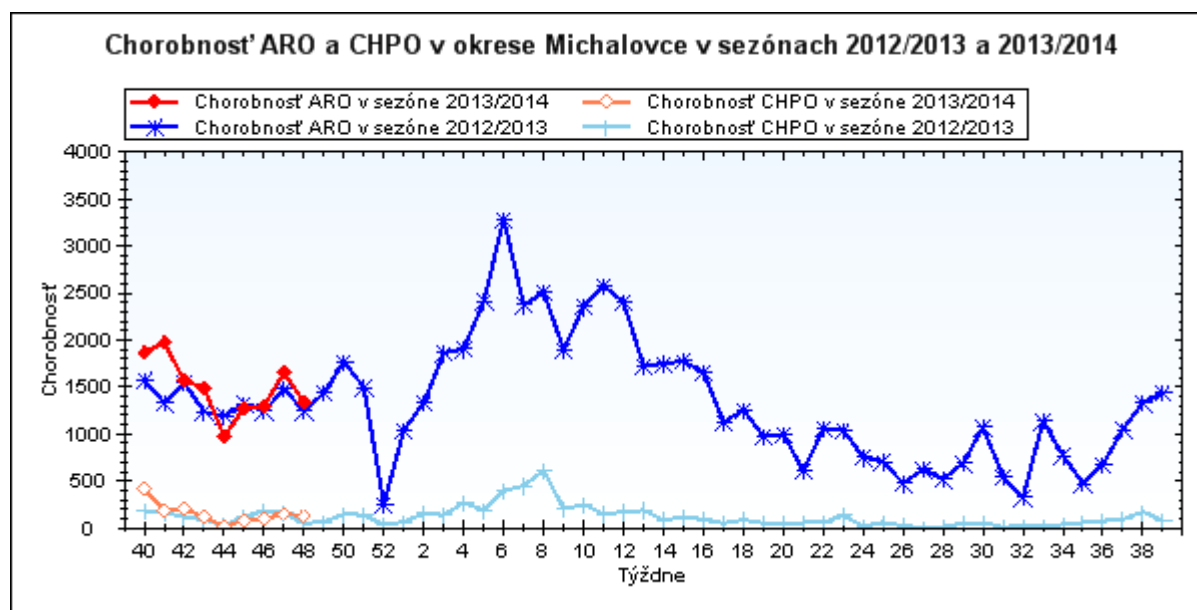
## CHRÍPKA A CHRÍPKE PODOBNÉ ARO

**J 11– chrípka a jej podobné ochorenia** – Spolu hlásených 3070 ARO, z toho 312 CHPO a 53 komplikácií.

*Chrípková aktivita – I. stupeň – sporadický*

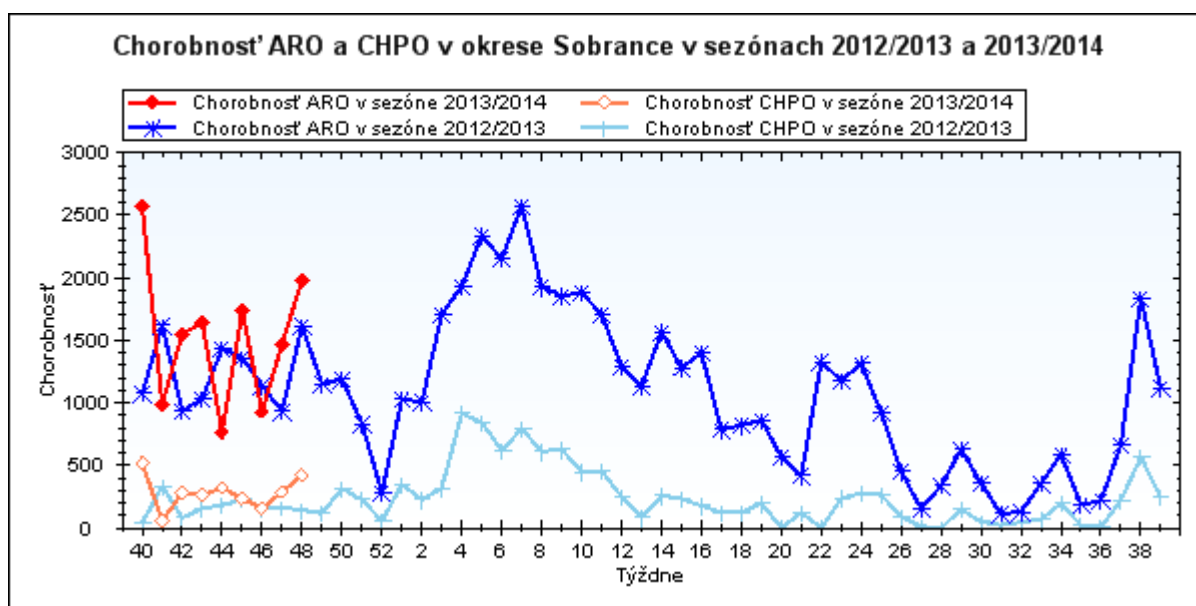
**MICHALOVCE:** Hlásených 2446 ochorení, z toho 200 CHPO, komplikácie – 22

		0-5	6-14	15-19	20-59	60+	Spolu
Michalovce	ARO Abs.	477	499	331	884	255	2446
	Ch.	14464,0	10096,0	10575,6	3516,0	3485,5	5541,5
	CHPO Abs.	51	72	55	22	0	200
	Ch.	1546,5	1456,7	1757,3	87,5	0,0	453,1



**SOBRANCE:** Hlásených 624 ochorení, z toho 112 CHPO, komplikácie - 31

		0-5	6-14	15-19	20-59	60+	Spolu
Sobrance	ARO Abs.	146	241	114	93	30	624
	Ch.	16102,9	16225,3	10850,3	2027,7	1863,4	5818,7
	CHPO Abs.	31	64	12	5	0	112
	Ch.	3419,1	4308,8	1142,1	109,0	0,0	1044,4



V mesiaci november bol prerušený výchovno- vzdelávací proces v 2 MŠ (MŠ Podhorod' a MŠ Bunkovce).

### **NOZOKOMIÁLNE NÁKAZY:**

#### **A41.8 – iná špecifikovaná septikémia: 1 prípad**

- ⇒ Hlásené 1 ochorenie u 44 ročného zamestnaného muža hospitalizovaného na oddelení úrazovej chirurgie NsP Š.Kukuru Michalovce, a.s.
- ⇒ Pacient preložený dňa 20.9.2013 z KÚCH Košice, kde 8.9.2013 bol zrealizovaný operačný výkon- corporectómia C4. Počas hospitalizácie pacient hemodynamicky kompenzovaný, stav komplikovaný febrilitami nejasnej etiológie.
- ⇒ 22.9.2013 – HK- Staphylococcus epidermidis

#### **T81.4 – infekcia po výkone nezatriedená inde: 1 prípad**

- ⇒ Hlásené 1 ochorenie u 69 ročnej dôchodkyne hospitalizovanej na oddelení úrazovej chirurgie NsP Š.Kukuru Michalovce, a.s.
- ⇒ Pacientka prijatá na oddelenie pre infikovaný absces po odstránení subakútneho hematómu na ľavom kolene.
- ⇒ 1.10.2013 – rana- Staphylococcus aureus - MRSA

#### **ÚMRTIA :**

- ⇒ za mesiac november 2013 sme nezaznamenali žiadne úmrtie na prenosné infekčné ochorenie

#### **INÉ POZORUHODNÉ INFORMÁCIE :**

1. Spolu hlásených 63 potvrdených a 38 nepotvrdených ohnisk.
2. **Regionálna veterinárna a potravinová správa Michalovce** za november 2013 naďalej hlásila pretrvávajúce ohnisko trichinelózy u diviaka v katastri obce Pavlovce nad Uhom, okres Michalovce a salmonelózu ošípaných na farme Rakovec nad Ondavou, okres Michalovce.

S pozdravom

MUDr. Janka Stašková, MPH  
regionálna hygienička

Na vedomie :

- 1) Riaditeľstvo NsP Štefana Kukuru, Michalovce, a.s.
- 2) Riaditeľstvo Psychiatrickej nemocnice Michalovce, n.o.
- 3) Riaditeľstvo Regionálnej nemocnice Sobrance, n.o.
- 4) Riaditeľstvo Polikliniky Veľké Kapušany, ul. Z. Fábryho 22, n.o.
- 5) RÚVZ so sídlom v Banskej Bystrici, Cesta k nemocnici 1
- 6) Regionálna veterinárna a potravinová správa Michalovce, ul. Sama Chalupku 22