



Regionálny úrad verejného zdravotníctva

so sídlom v Michalovciach, S.Chalupku 5, PSČ 071 01

Tel.: 056/6880611, 612 FAX: 056/6880636 email: mi.sekretariat@uvzs.sk www.ruvzmi.sk IČO: 17335680

Titl.
Regionálny úrad verejného zdravotníctva
so sídlom v Košiciach
Ipeľská 1

040 01 KOŠICE

Naša značka :
2013/005087

Vybavuje /klapka :
Luptáková /621

V Michalovciach, dňa:
6.11.2013

Vec: Epidemiologická situácia za mesiac október 2013
v okresoch MICHALOVCE A SOBRANCE – zaslanie

Epidemiologická situácia za mesiac **OKTÓBER** je charakterizovaná:

- ✓ **pretrvávajúcím epidemickým výskytom:** *parotitis epidemica*
- ✓ **výskytom:** *meningitídy*
prenosných pohlavných ochorení
Lymeskej choroby
- ✓ **nulovým výskytom:** *vírusovej hepatitídy*
tuberkulózy

ČREVNÉ INFEKČNÉ CHOROBY /A00 – A09/:

A02 - salmonelová enteritída:

MICHALOVCE : Hlásených 7 ochorení a 1 vylučovanie.

Veková skupina: 0 roč.- 1 prípad, 1-4 roč.- 2 prípady, 5-9 roč. – 2 prípady, 10-14 roč.- 1 prípad, 35-44 roč.-1 prípad (vylučovanie), 45- 54 roč.- 1 prípad.

Výskyt ochorenia podľa obcí: Michalovce- mesto-2x, Iňačovce – 1x, Šamudovce – 1x, Veľké Kapušany-3x, Vinné- 1x.

Výskyt ochorenia: sporadický
rodinný (1x2 prípady)

Rodinný výskyt: Z celkového počtu 4 exponovaných osôb hlásené 1 ochorenie u 7 ročného dieťaťa a 1 vylučovanie u 38 ročnej zamestnanej ženy, aktívne vyhľadanej, bytom Veľké Kapušany. Zdravotný stav si nevyžiadal hospitalizáciu na infekčnom oddelení.

Pravdepodobný faktor prenosu pri rodinnom výskyte: mliečne výrobky a zmiešaná strava

⇒ **pravdepodobný faktor prenosu:**

- domáce vajcia 2x
- zmiešaná strava 4x
- umelá mliečna výživa 1x

→ mliečne výrobky 1x

⇒ **etiolog. agens:** *salm. enteritidis* - 5 x
salm. spp. - 2x

A04.5 – Kamylobakteriálna enteritída:

MICHALOVCE: Hlásených 13 ochorení.

Vek. skupina: 0 roč.- 6 prípadov, 1-4 roč.- 4 prípady, 5-9 roč.- 1 prípad, 10-14 roč.- 2 prípady.
Výskyt ochorenia podľa obcí: Michalovce- mesto-2x, Horovce – 1x, Jastrabie – 1x, Markovce – 1x, Pavlovce nad Uhom- 2x, Strážske -1x, Trhovište-1x, Veľké Kapušany -2x, Vojany – 1x, Zalužice – 1x.

⇒ **etiolog. agens:** *Campylobacter jejuni* – 8x
Campylobacter coli - 4x
Campylobacter lari – 1x

A04.6 – Yersinia enterocolitica:

MICHALOVCE: Hlásené 1 ochorenie u 21 ročného muža, bytom Michalovce.

⇒ ochorenie potvrdené: *klinicky a kultivačne*

A04.8 – iné špecifikované bakteriálne infekcie: Spolu hlásené 4 ochorenia.

MICHALOVCE: Hlásené 3 ochorenia.

Vek. skupina: 0-roč.- 1 prípad a 55-64 roč.- 2 prípady.
Výskyt podľa obcí: Michalovce – mesto- 2x, Vojany- 1x

⇒ **etiolog. agens:** *Pseudomonas* – 2x
Proteus – 1x

SOBRANCE: Hlásené 1 ochorenie u 11 ročného dieťaťa, bytom Sobrance.

⇒ **etiolog. agens:** *Pseudomonas*

A08.2 – adenovírusová enteritída:

MICHALOVCE: Hlásené 1 ochorenie u 0-ročného dieťaťa, bytom Šamudovce.

Izolácia: *Adenovírus pozit*

INÉ BAKTERIÁLNE CHOROBY /A30-A49/

A46 – ruža- erysipelas: Spolu hlásené 2 ochorenia.

MICHALOVCE: Hlásené 1 ochorenie u 64 ročnej klientky DSS Rakovec nad Ondavou.

SOBRANCE: Hlásené 1 ochorenie u 64 ročnej dôchodkyne, bytom Blatná Polianka.

INFEKcie S PREVAŽNE SEXUÁLNYM SPÔSOBOM PRENÁŠANIA /A50-A64/

A51.3 – sekundárny syfilis kože a slizníc:

MICHALOVCE: Hlásené 3 ochorenia, z toho 2 ochorenia v epid. súvislosti.

- 23 ročný nezamestnaný muž, bytom Iňačovce

Prameň nákazy – *známy*

Spôsob zistenia ochorenia – *na základe klinických príznakov*

Miesto nákazy – *známe (Iňačovce)*

Ochorenie potvrdené: *klinicky, serologicky a epidemiologicky*

- 57 ročný nezamestnaný muž, bytom Iňačovce

Prameň nákazy – *neznámy*

Spôsob zistenia ochorenia – *na základe klinických príznakov*

Miesto nákazy -*neznáme*

Ochorenie potvrdené: *klinicky, serologicky a epidemiologicky*

- 23 ročná nezamestnaná žena, bytom Michalovce (6. mesiac gravidity)

Prameň nákazy – *neznámy*

Spôsob zistenia ochorenia – *na základe klinických príznakov*

Miesto nákazy - *neznáme*

Ochorenie potvrdené: *klinicky a serologicky*

A51.5- latentný včasný syfilis:

MICHALOVCE: Hlásené 1 ochorenie:

- 56 ročná zamestnaná žena, bytom Michalovce

Prameň nákazy – *neznámy*

Spôsob zistenia ochorenia – *vyšetrený ako rodinný kontakt*

Miesto nákazy - *neznáme*

Ochorenie potvrdené: *serologicky*

A53.0 – latentný syfilis nešpecifikovaný ako včasný alebo neskorý:

MICHALOVCE: Hlásené 1 ochorenie.

- 27 ročný nezamestnaný muž, bytom Senné

Prameň nákazy – *známy*

Spôsob zistenia ochorenia – *vyšetrený ako kontakt*

Miesto nákazy - *známe*

Ochorenie potvrdené: *serologicky*

A54.0 – gonokoková infekcia dolných častí močovopohlavnej sústavy bez abscesu uretrálnych alebo predsieňových žliaz:

MICHALOVCE: Hlásené 2 ochorenia v epid. súvislosti:

- 36 ročná nezamestnaná žena, bytom Michalovce

Prameň nákazy – *známy*

Spôsob zistenia ochorenia – *vyšetrená ako kontakt*

Miesto nákazy- *známe*

Ochorenie potvrdené: *kultivačne a epidemiologicky*

- 36 ročný nezamestnaný muž, bytom Michalovce
Prameň nákazy – neznámy
Spôsob zistenia ochorenia – na základe klinických príznakov
Miesto nákazy- známe
Ochorenie potvrdené: klinicky, mikroskopicky, kultivačne a epidemiologicky

INÉ SPIROCHÉTOVÉ CHOROBY /A65 – A69/

A69.2 – Lymeská choroba: Spolu hlásených 8 ochorení.

MICHALOVCE: Hlásené 2 ochorenia:

- 60 ročný dôchodca, bytom Strážske
vektor prenosu – neznámy hmyz
lokalizácia- ľavé predkolenie
lokalita – vlastná záhrada / Strážske
ochorenie potvrdené – klinicky a serologicky (IgM-negat, IgG-pozit)

- 28 ročný zamestnaný muž, bytom Zalužice
vektor prenosu – neznámy hmyz
lokalizácia – pravá gluteálna oblasť
lokalita – vlastná záhrada / Zalužice
ochorenie potvrdené – klinicky

SOBRANCE: Hlásených 6 ochorení:

- 39 ročný zamestnaný muž, bytom Vyšná Rybnica
vektor prenosu – kliešť
lokalizácia – hrudník
lokalita – les / Vyšná Rybnica
ochorenie potvrdené – klinicky a serologicky (IgM – pozit)

- 39 ročný nezamestnaný muž, bytom Krčava
vektor prenosu – kliešť
lokalizácia – hrudník
lokalita – les / Krčava
ochorenie potvrdené – klinicky

- 46 ročný dôchodca, bytom Petrovce
vektor prenosu – kliešť
lokalizácia – pupok
lokalita – les / Petrovce
ochorenie potvrdené – klinicky a serologicky (IgM- negat; IgG -pozit)

- 48 ročná nezamestnaná žena, bytom Kolibabovce
vektor prenosu – kliešť
lokalizácia- pravé predkolenie
lokalita – vlastná záhrada / Kolibabovce
ochorenie potvrdené – klinicky a serologicky (IgM-pozit, IgG-pozit)

▪ 55 ročný dôchodca, bytom Koňuš
vektor prenosu – *neznámy hmyz*
lokalizácia- *ľavé rameno*
lokalita – *vlastná záhrada / Koňuš*
ochorenie potvrdené – *klinicky a serologicky (IgM-negat, IgG-pozit)*

▪ 61 ročný dôchodca, bytom Nižné Nemecké
vektor prenosu – *kliešť*
lokalizácia- *pravé koleno*
lokalita – *vlastná záhrada / Nižné Nemecké*
ochorenie potvrdené – *klinicky a serologicky (IgM-pozit, IgG-pozit)*

ZÁPALOVÉ CHOROBY CENTRÁLNEHO NERVOVÉHO SYSTÉMU /G00-G09/

G03- zápal mozgových plien (meningitis) vyvolaný inými a nešp. príčinami:

MICHALOVCE: Hlásené 2 ochorenia:

- 8 ročné dieťa, bytom Drahňov žijúce v neštandardných hygienických podmienkach bývania a stravovania
 - *prvé príznaky ochorenia*: 16.10.2013
 - *priebeh ochorenia*: 20.10.2013 hospitalizovaný na infekčnom oddelení NsP Š. Kuku Michalovce, a.s. pre zvracanie, TT 39 °C, šija oponuje ++, Brudzinský pozit.+++ , Lasserq. pozit 75 st.
 - 24.10. – 26.10.2013- likvor - POS
 - Ochorenie potvrdené: *klinicky a biochemicky*

- 8 ročné dieťa, bytom Bajany
 - *prvé príznaky ochorenia*: 24.10.2013
 - *priebeh ochorenia*:25.10.2013 hospitalizovaný na infekčnom oddelení NsP Š.Kuku Michalovce, a.s. pre bolesť hlavy, zvracanie, TT do 38 °C, schvátený, šija oponuje +, Brudzinský ++ pozit.
 - 25.10.- 28.10.2013- likvor – POS
 - Ochorenie potvrdené: *klinicky a biochemicky*

VÍRUSOVÉ INFEKČIE CHARAKTERIZOVANÉ LÉZIAMI KOŽE A SLIZNICE /B00 – B09/

B01 – varicella :

MICHALOVCE: Hlásené 2 ochorenia v jednej rodine, bytom Strážske.
Veková skupina: 1-4 roč.- 1 prípad a 5-9. roč.- 1 prípad.

B02 – herpes zoster : Spolu hlásených 10 ochorení.

MICHALOVCE: Hlásených 7 ochorení u osôb rôznych vekových skupín.
(4x u dôchodcov, 3x u zamestnaných osôb)

SOBRANCE: Hlásené 3 ochorenia u dôchodcov.

INÉ VÍRUSOVÉ CHOROBY /B25-B34/

B26 – mumps – parotitis epidemica:

MICHALOVCE: Naďalej pretrváva epidemický výskyt parotitis epidemica v okrese Michalovce. Za mesiac október 2013 bolo hlásených 78 nových prípadov, z toho v 8 prípadoch boli ochorenia komplikované aseptickou meningitídou, v 2 prípadoch komplikované pankreatitídou a 1 ochorenie bolo komplikované súčasne orchitídou a pankreatitídou.

Rozdelenie podľa výskytu v okrese: Michalovce- mesto- 62 ochorení, Bajany- 1 ochorenie, Budkovce- 1 ochorenie, Drahňov- 10 ochorení, Lesné- 1 ochorenie, Trnava pri Laborci- 1 ochorenie a Veľké Kapušany – 2 ochorenia.

Ochorenia sa vyskytli vo vekových skupinách:

0 roč.- 2 prípady; 1-4 roč.- 10 prípadov; 5-9 roč.- 19 prípadov; 10-14 roč.- 17 prípadov; 15-19 roč.- 8 prípadov; 20-24 roč.- 7 prípadov; 25-34 roč.- 13 prípadov; 35-44 roč.- 1 prípad; 55-64 roč.- 1 prípad.

Ani v jednom prípade nebola zistená v mesiaci október pozitívna cestovateľská anamnéza.

Z celkového počtu chorých bolo očkovaných:

- 1 dávkou očkovacej látky proti parotitíde - 37
- 2 dávkami – 26
- 3.dávkami - 3
- neočkovaní - 12

Protiepidemické opatrenia v ohniskách nákaz boli priebežne vykonávané pracovníkmi oddelenia epidemiológie na základe hlásenia z infekčného oddelenia NsP Š. Kukuru Michalovce, a.s.

O uvedenej mimoriadnej epidemiologickej situácii bola zaslaná doplňujúca informácia na ÚVZ SR Bratislava a hlavnej odborníčke MZ SR pre epidemiológiu.

Pre NZZ pre deti a dorast, ktoré majú v starostlivosti chorých obyvateľov žijúcich v rómskej osade na ul. Mlynskej v Michalovciach, pre infekčné oddelenie NsP Š. Kukuru Michalovce, a.s. a pre mesto Michalovce boli zaslané propagačné materiály – leták MUMPS.

Pre mesto Michalovce bolo zaslané RÚVZ Michalovce stanovisko k spôsobu ochrany zdravia pri práci terénnych sociálnych pracovníkov v lokalite ul. Mlynská, Michalovce vzhľadom na prebiehajúci epidemický výskyt prenosného infekčného ochorenia.

Ochorenia potvrdené: klinicky
epidemiologicky
serologicky – 45x

INÉ VÍRUSOVÉ CHOROBY / B25-B34/

B27- infekčná mononukleóza:

MICHALOVCE: Hlásené 1 ochorenie u 19 ročnej študentky VŠ, bytom Iňačovce.

Ochorenie potvrdené: *klinicky a serologicky* (IgM pozit - dg:B27.0)

ZAVŠIVENIE-PEDIKULÓZA, SVRAB- AKARIÓZA A INÉ ZAMORENIE /B85-B89/

B86 – svrab- scabies: Spolu hlásených 10 ochorení.

MICHALOVCE: Hlásených 7 ochorení v rôznych vekových skupinách.

Výskyt ochorenia: sporadický

Rozdelenie podľa obci: Michalovce-mesto-5x; Moravany – 1x; Strážske- 1x.

SOBRANCE: Hlásené 3 ochorenia, bytom Sobrance žijúcich v neštandardných hygienických podmienkach bývania a stravovania.

Výskyt ochorenia: sporadický

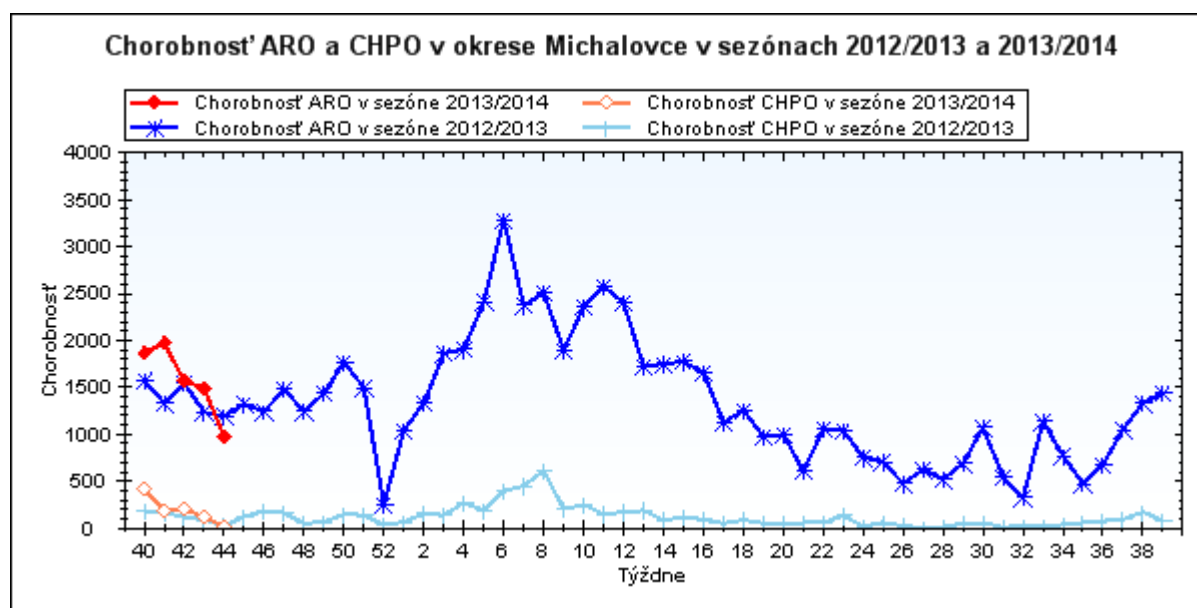
CHRÍPKA A CHRÍPKE PODOBNÉ ARO

J 11– chrípka a jej podobné ochorenia – Spolu hlásených 2 685 ARO, z toho 286 CHPO a 65 komplikácií.

Chrípková aktivita – I. stupeň – sporadický

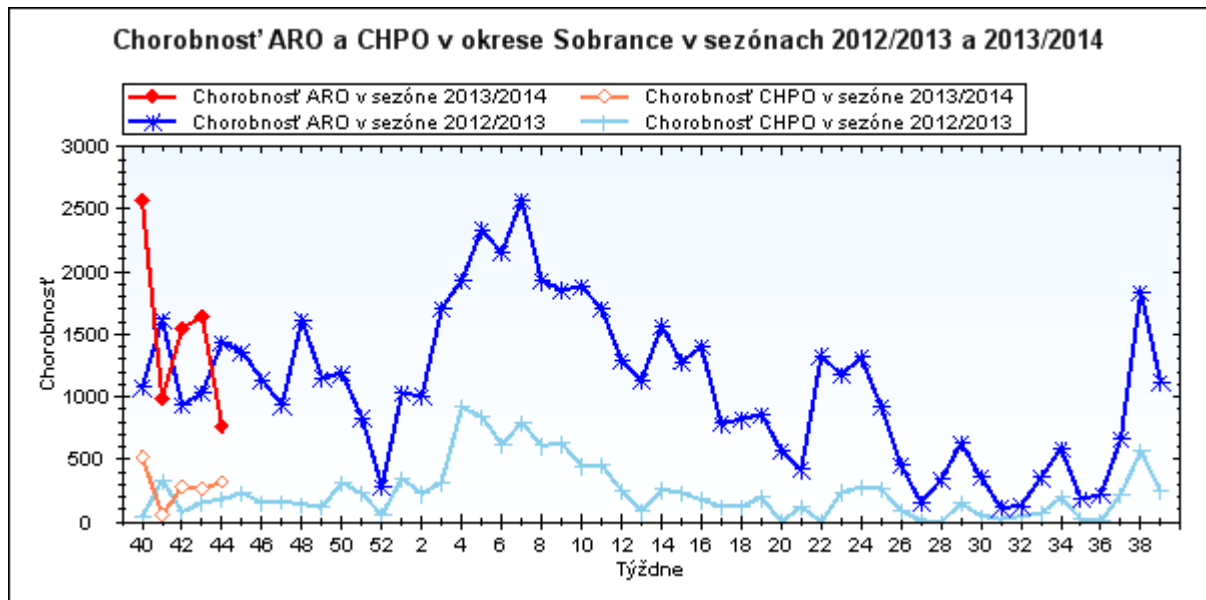
MICHALOVCE: Hlásených 2257 ochorení, z toho 210 CHPO, komplikácie – 51

		0-5	6-14	15-19	20-59	60+	Spolu
Michalovce	ARO Abs.	440	443	285	870	219	2257
	Ch.	15145,0	10174,2	10336,4	4409,1	3814,2	6249,6
	CHPO Abs.	55	74	47	32	2	210
	Ch.	1893,1	1699,5	1704,6	162,2	34,8	581,5



SOBRANCE: Hlásených 428 ochorení, z toho 76 CHPO, komplikácie - 14

		0-5	6-14	15-19	20-59	60+	Spolu
Sobrance	ARO Abs.	89	137	73	81	48	428
	Ch.	14278,1	13416,0	10106,1	1901,9	3210,7	4988,8
	CHPO Abs.	21	33	14	7	1	76
	Ch.	3369,0	3231,6	1938,2	164,4	66,9	885,9



V dôsledku chrípky a chrípke podobných ochorení bol prerušený výchovno- vzdelávací proces v MŠ Záhor.

ÚMRTIA :

⇒ za mesiac október 2013 sme nezaznamenali žiadne úmrtie na prenosné infekčné ochorenie

INÉ POZORUHODNÉ INFORMÁCIE :

1. Spolu hlásených 147 potvrdených a 56 nepotvrdených ohnísk.
2. **Regionálna veterinárna a potravinová správa Michalovce** za október 2013 naďalej hlásila pretrvávajúce ohnisko trichinelózy u diviaka v katastri obce Pavlovce nad Uhom, okres Michalovce a salmonelózu ošípaných na farme Rakovec nad Ondavou, okres Michalovce.

S pozdravom

MUDr. Janka Stašková, MPH
regionálna hygienička

Na vedomie :

- 1) Riaditeľstvo NsP Štefana Kukuru, Michalovce, a.s.
- 2) Riaditeľstvo Psychiatrickej nemocnice Michalovce, n.o.
- 3) Riaditeľstvo Regionálnej nemocnice Sobrance, n.o.
- 4) Riaditeľstvo Polikliniky Veľké Kapušany, ul. Z. Fábryho 22, n.o.
- 5) RÚVZ so sídlom v Banskej Bystrici, Cesta k nemocnici 1
- 6) Regionálna veterinárna a potravinová správa Michalovce, ul. Sama Chalupku 22